

Trabajo Práctico N° 4: SERIE DE ÓRDENES COROLIANOS:
ÓRDENES CENTROSPERMALES Y RANALES

Nombres y apellido:

Comisión:

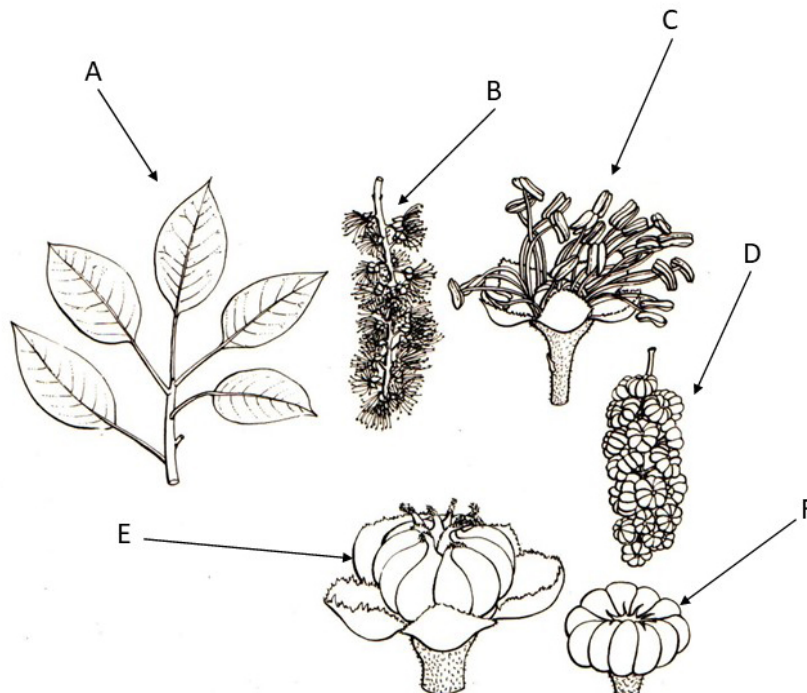
1. ORDEN CENTROSPERMALES

Familia Fitolacáceas

a) Indicar al menos tres características de esta familia.

-
-
-

b) En las siguientes imágenes de *Phytolacca dioica* “ombú”, completar lo señalado.



- A:
- B:
- C:
- D:
- E:
- F:



Aspecto general de *Phytolacca dioica* “ombú”

c) Mencione una especie endémica del NE de la provincia de Buenos Aires de la familia Fitolacáceas.

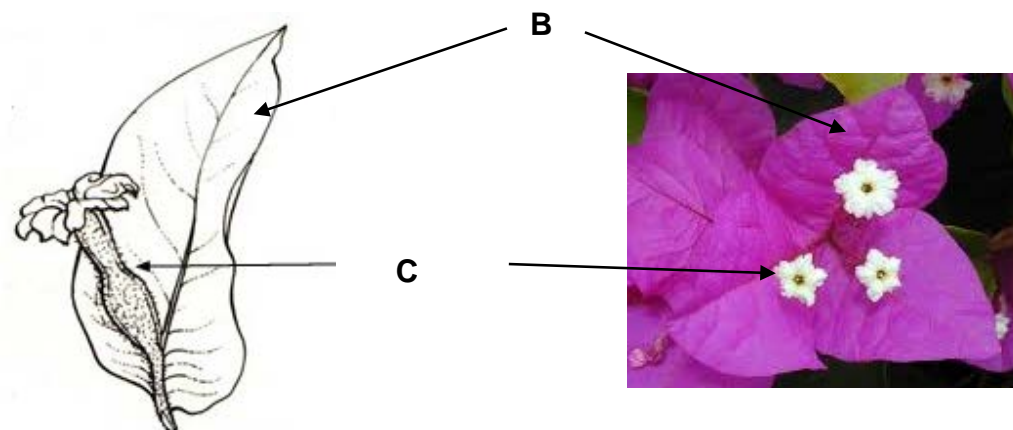
-

Familia Nictagináceas

a) Indicar al menos tres características de esta familia.

-
-
-

b) En las siguientes imágenes de *Bougainvillea spectabilis* "Santa Rita", completar lo señalado.



A:

B:

C:

Familia Cariofiláceas.

a) Indicar al menos tres características de esta familia.

-
-
-

b) Complete en las siguientes imágenes de *Dianthus* spp. lo señalado.



c) En las siguientes imágenes de *Stellaria media* “caapiqui” completar lo señalado.



A:

d) Mencione 2 especies cultivadas y 2 malezas de esta familia.

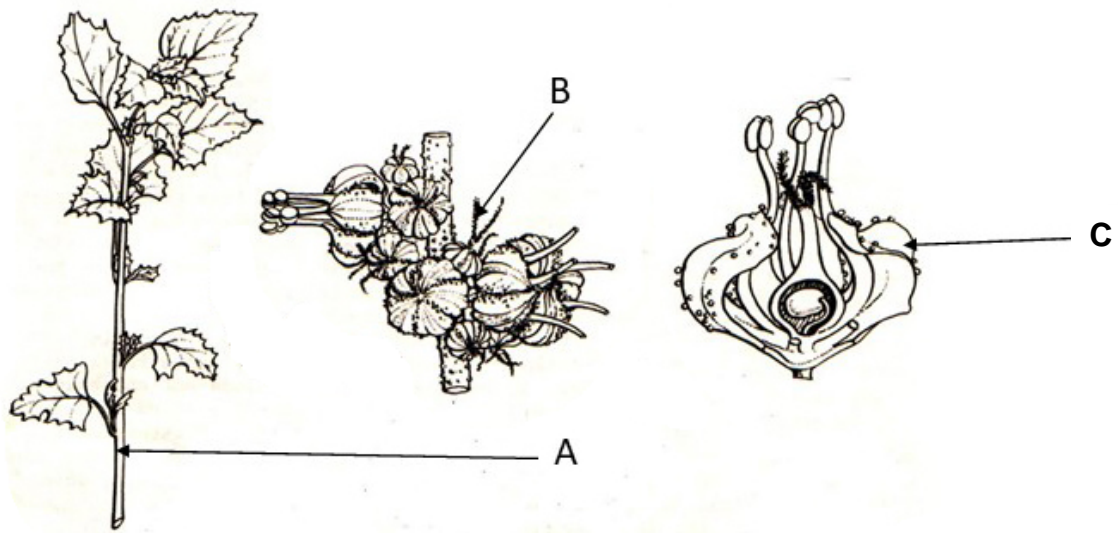
-
-
-
-

Familia Quenopodiáceas

a) Indicar al menos tres características de esta familia.

-
-
-

b) En las siguientes imágenes de *Chenopodium album* “quínoa blanca” completar lo señalado.



A:

B:

C:

c) Mencione 2 especies cultivadas y 2 malezas de esta familia.

-
-
-
-

Familia Amarantáceas

a) Indicar al menos tres características de esta familia.

-
-
-

b) En las siguientes imágenes de *Amaranthus hybridus* ssp. *quitensis* “yuyo colorado” completar lo señalado.



A:

B:

C:

c) Mencione 2 especies cultivadas y 2 malezas de esta familia.

-
-
-
-

d) Indique qué se entiende por pseudocereales y en qué familia/s del Orden Centropmales se encuentran, mencione 2 ejemplos.

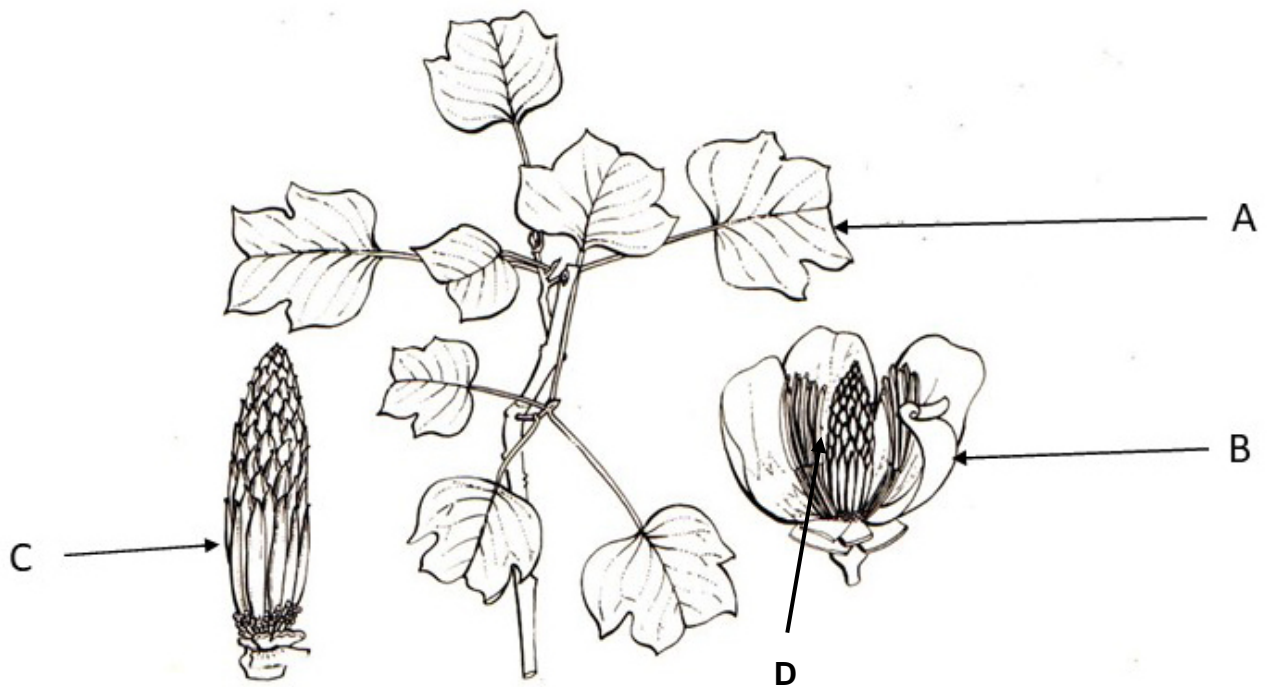
2. ORDEN RANALES

Familia Magnoliáceas

a) Indicar al menos tres características de esta familia

-
-
-

b) En las siguientes imágenes de *Liriodendron tulipifera* "tulipanero", completar lo señalado.

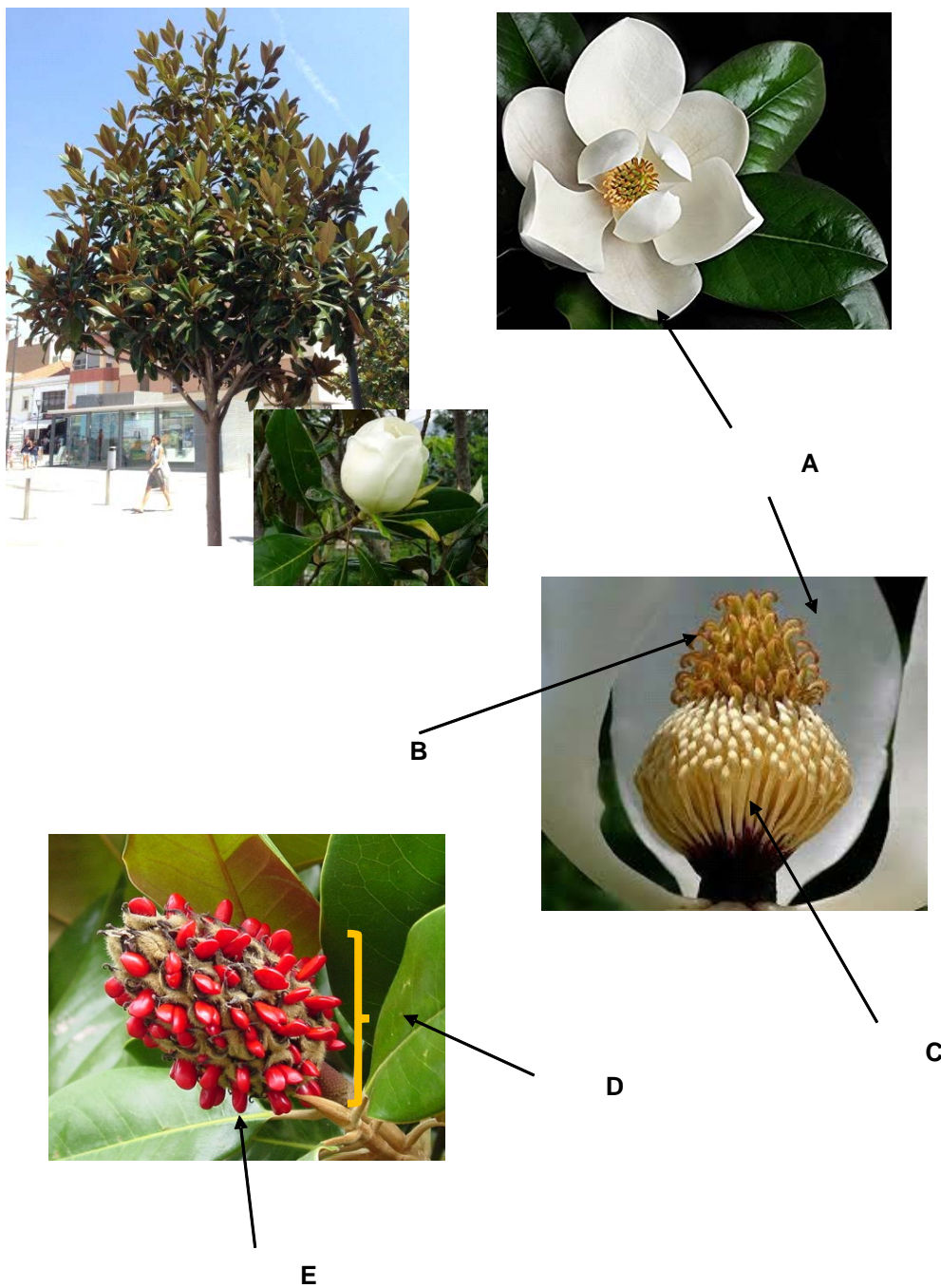


A:

B:

C:

En las siguientes imágenes de *Magnolia grandiflora* "Magnolia" complete lo señalado.



A:

B:

C:

D:

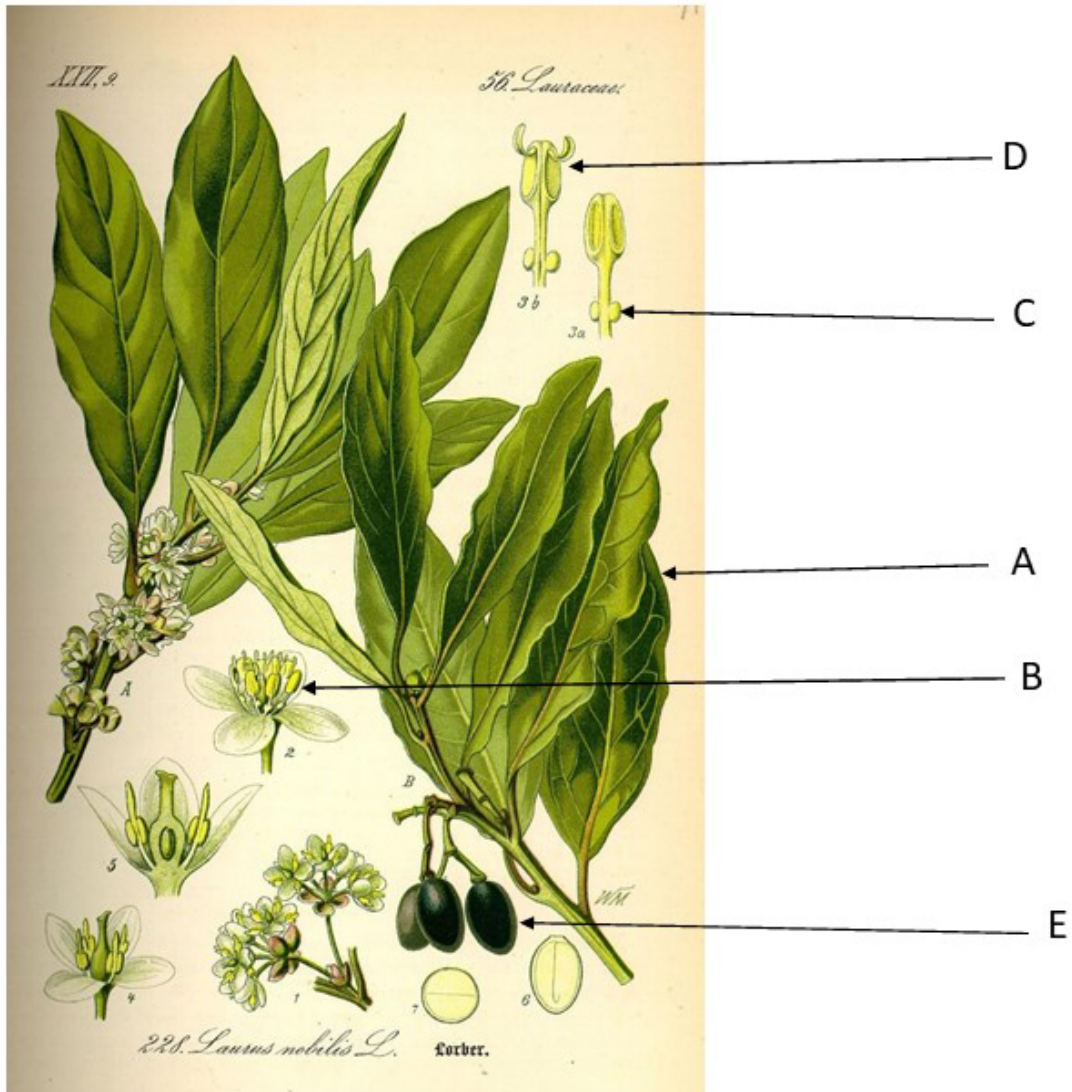
E:

Familia Lauráceas

a) Indicar al menos tres características de esta familia.

-
-
-

b) En las siguientes imágenes de *Laurus nobilis* "laurel común", completar lo señalado.



A:

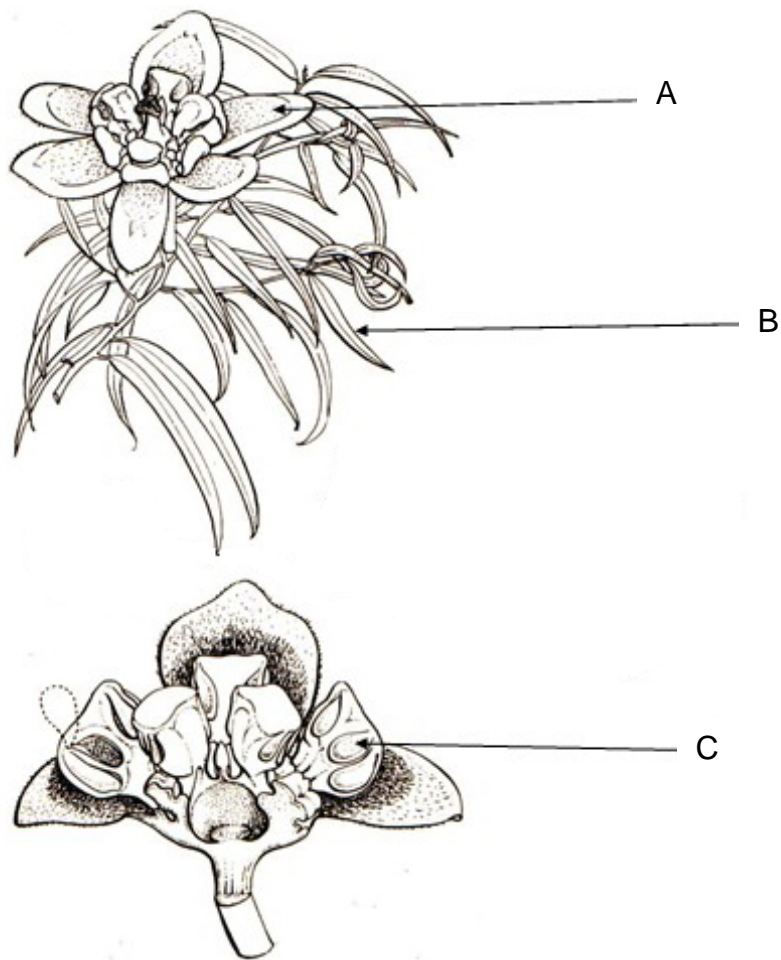
B:

C:

D:

E:

c) En las siguientes imágenes de *Nectandra falcifolia* completar lo señalado.



A:

B:

C

Persea americana "palta" detalle del fruto (baya uniseminada).



d) Mencionar al menos 3 especies nativas de la Familia Lauráceas.

3. CONFECCIONAR UNA CLAVE DICOTÓMICA DE LAS FAMILIAS VISTAS EN EL TRABAJO PRÁCTICO: Fitolacáceas, Nictagináceas, Cariofiláceas, Quenopodiáceas, Amarantáceas, Magnoliáceas y Lauráceas.