

# Hordeas (Tritíceas)

## Clave de los géneros cultivados

φ Espiguillas solitarias en cada nudo del raquis

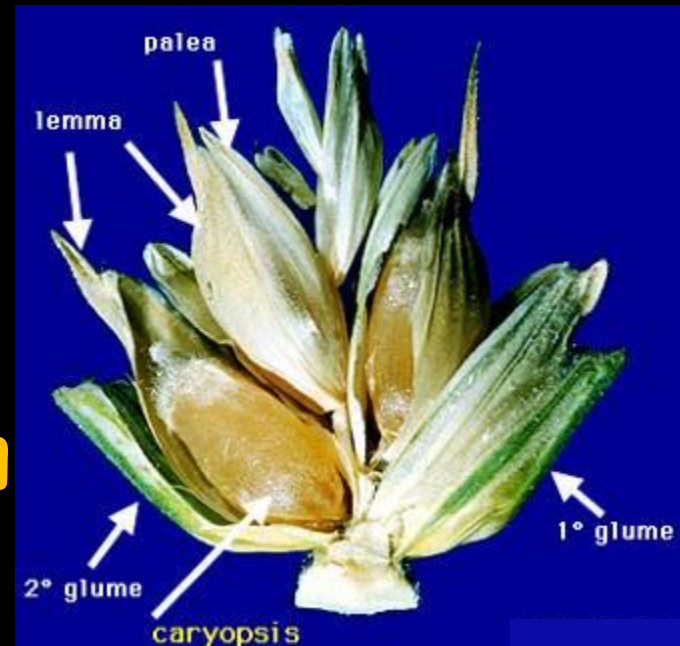
+ Glumas lineares; espiguillas 2-floras;  
carena pestañosa

*Secale*

+ Glumas elípticas y cóncavas  
o lanceoladas; espiguillas  
con 3 o más flores

# Glumas elípticas y  
cóncavas; plantas  
anuales

*Triticum*



# Hórdeas (=Tritíceas)



*Triticum aestivum* "Trigo pan" – Viejo mundo

# Hordeas (=Tritéceas)

## Clave de los géneros cultivados

φ Espiguillas solitarias en cada nudo del raquis

+ Glumas lineares; espiguillas 2-floras; carena  
pestañosa ***Secale***

+ Glumas anchas y cóncavas o lanceoladas;  
espiguillas con 3 o más flores; carena no  
pestañosa

# Glumas anchas y cóncavas; plantas  
anuales ***Triticum***

# Glumas lanceoladas; plantas perennes  
***Agropyron***

# Hórdeas (=Tritíceas)



***Agropyron elongatum* “Agropiro alargado”**  
Europa / Forrajera

# Hórdeas: Clave de los géneros cultivados

φ Espiguillas **solitarias** en cada nudo del raquis

+ Glumas lineares; espiguillas 2-floras; carena  
pestañosa

**Secale**

+ Glumas anchas y cóncavas o lanceoladas;  
espiguillas con 3 o más flores

# Glumas anchas y cóncavas; plantas anuales

**Triticum**

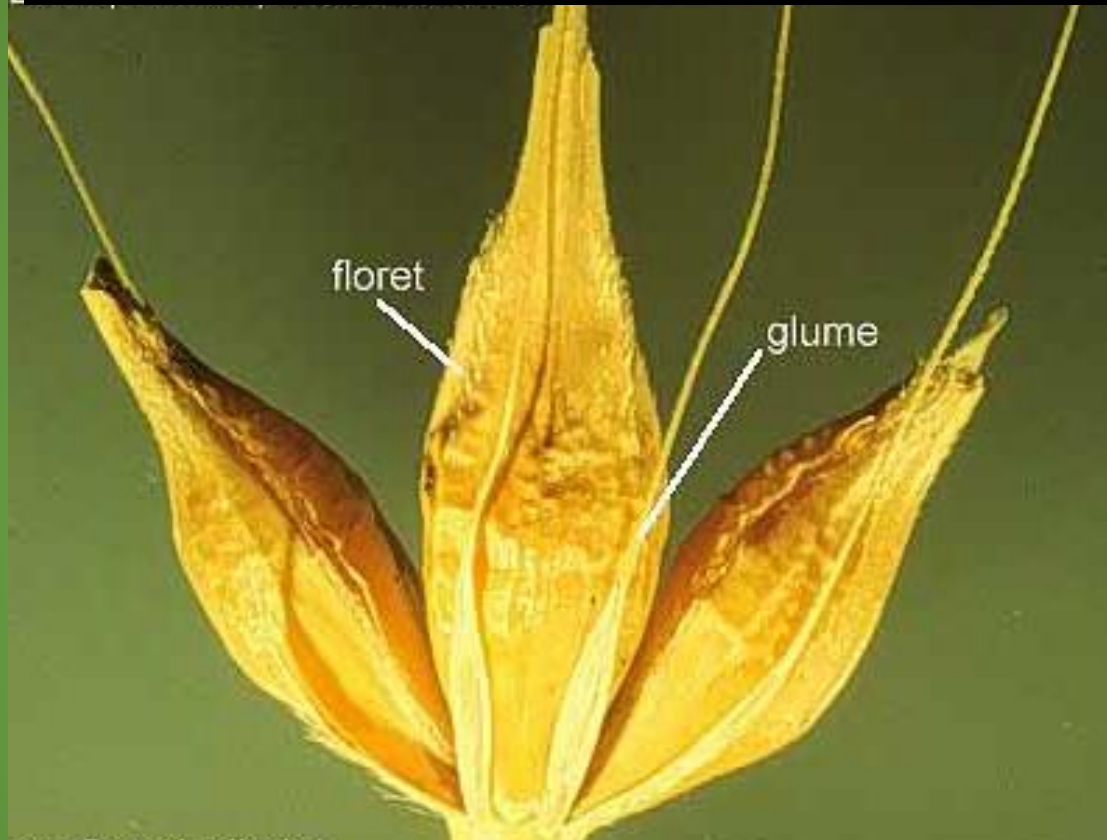
# Glumas lanceoladas; plantas perennes

**Agropyron**

φ Espiguillas reunidas **de a tres** (=tríadas) en cada  
nudo del raquis

**Hordeum**

# Hórdeas (=Tritíceas)



***Hordeum vulgare* “Cebada forrajera”**  
Asia y África – Granífera y forrajera



(=Tritíceas)



antecio fértil

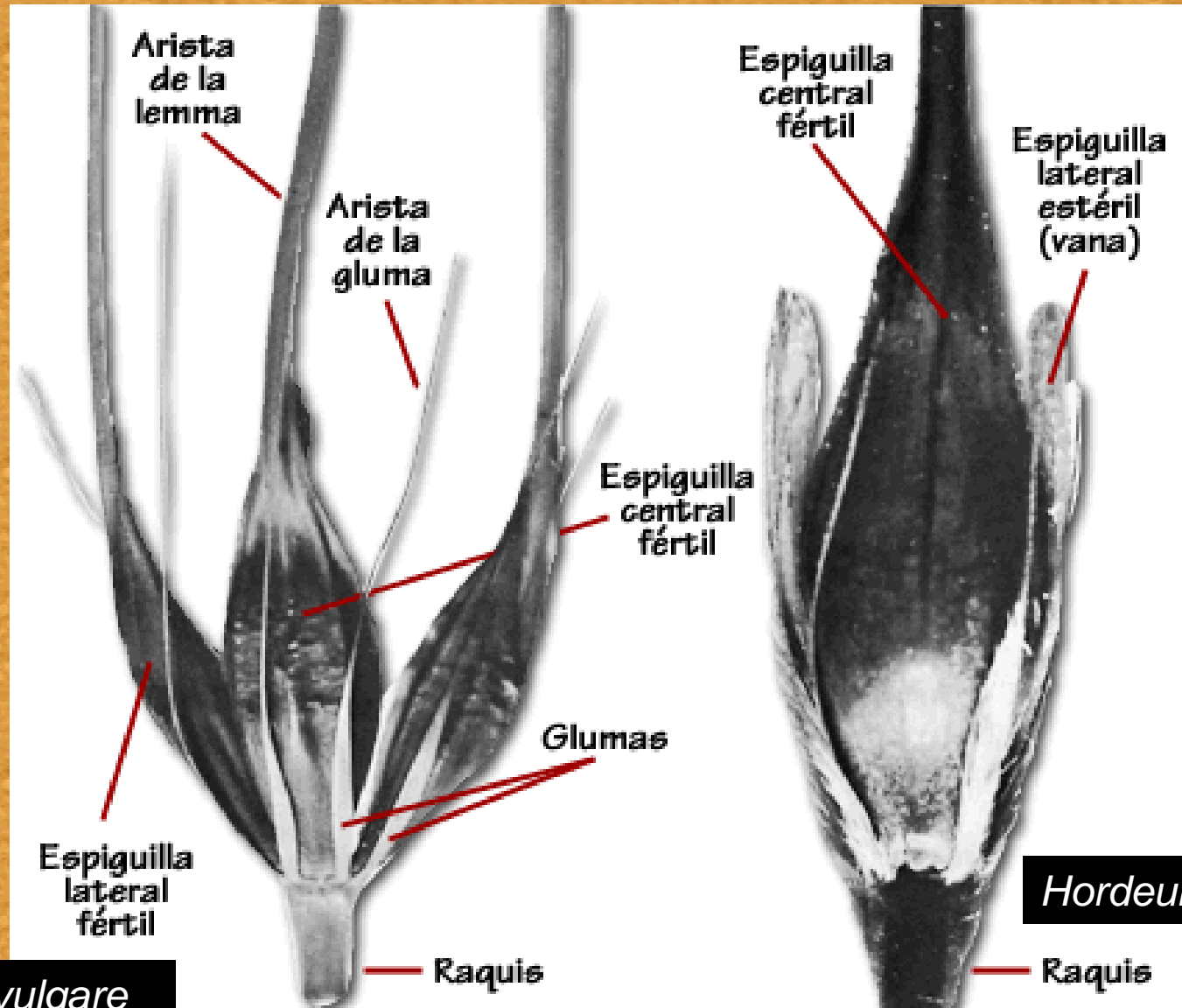


glumas

antecio estéril

*Hordeum distichon* "Cebada cervecera" – Abisinia y Asia Menor / Maltería

# Hórdeas (=Tritíceas)



*Hordeum vulgare*

*Hordeum distichon*



# Subfamilia Cloridoideas

Espiguillas 1-plurifloras; lígula membranosa o pilosa; anatomía foliar panicoide; epidermis con pelos bicelulares

A. Espiguillas 2-plurifloras, reunidas en panojas o espigas unilaterales

## *Eragrósteas*

AA. Espiguillas 1-floras, con un antecio fructífero y los superiores reducidos, reunidas en espigas unilaterales, geminadas o verticiladas

## *Clorídeas*

## Tribu Eragrósteas

Espiguillas 2-plurifloras, antecios basales fructíferos;  
espiguillas reunidas en panojas o espigas unilaterales



*Eragrostis curvula* "Pasto llorón"

# Clorídeas



**espigas generalmente más de una, verticiladas o racimosas**

# Clorídeas forrajeras



***Chloris gayana*** “Grama Rhodes” – Sud África / Forrajera

# Clorídeas



***Cynodon dactylon* “Pata de perdiz” – Cosmopolita  
Forrajera - Fijadora de dunas - Maleza -Tóxica**

# Subfamilias de Gramíneas

⊖ Cañas leñosas; hojas con lámina peciolada, lanceolada y caediza; monocárpicas plurienales

Bambusoideas

⊖ Espiguillas unifloras, sin glumas o con glumas rudimentarias

Orizoideas

⊖ Espiguillas 1-plurifloras; raquilla articulada por encima de las glumas, glumas persistentes

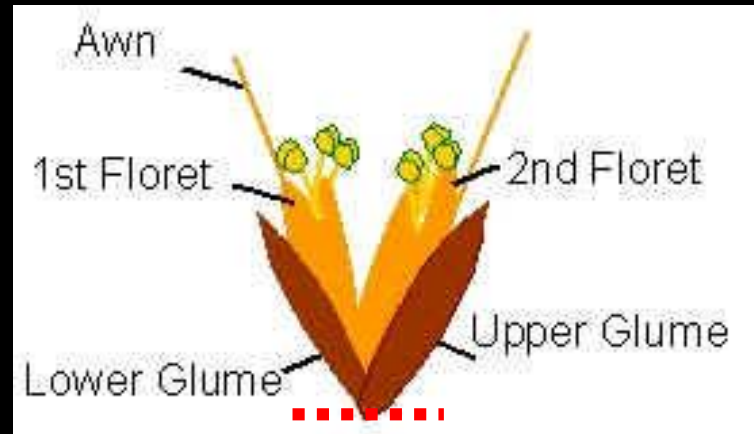
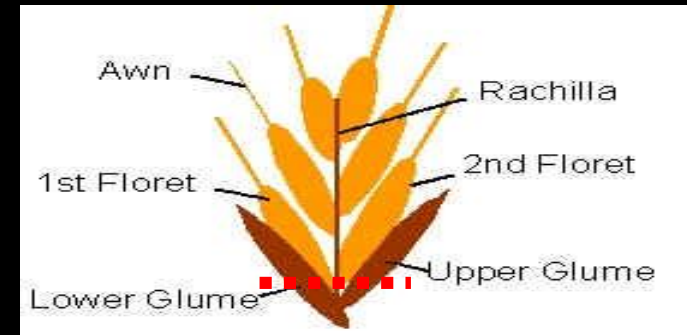
Fragmitoideas

Pooideas

Cloridoideas

⊖ Espiguillas 2-floras; raquilla articulada por debajo de las glumas, glumas caedizas

**Panicoideas**



# Tribus de Panicoideas

Flores unisexuales (plantas monoicas) *Maídeas*

# Maídeas



*Zea mays* "Maíz" – América / Cereal



# Maídeas



*Zea mays* “Maíz” – América / Cereal

# Tribus de Panicoideas

Flores unisexuales (plantas monoicas)

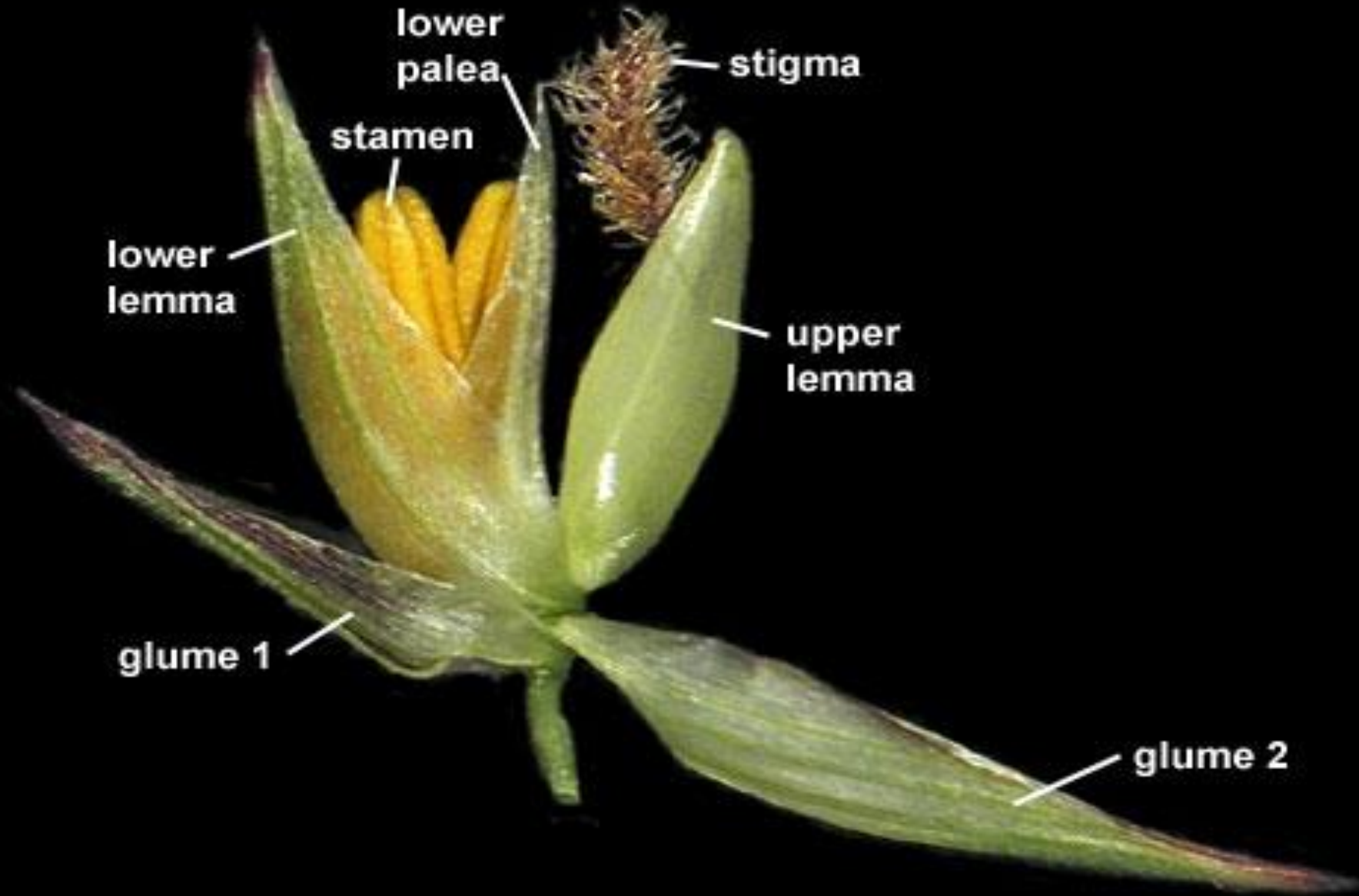
*Maídeas*

Flores  
hermafroditas

Gluma 1 reducida;  
glumas herbáceas  
y glumelas rígidas

*Paníceas*

# Paniceas



# Subfam. Panicoideas: Tribu Paníceas



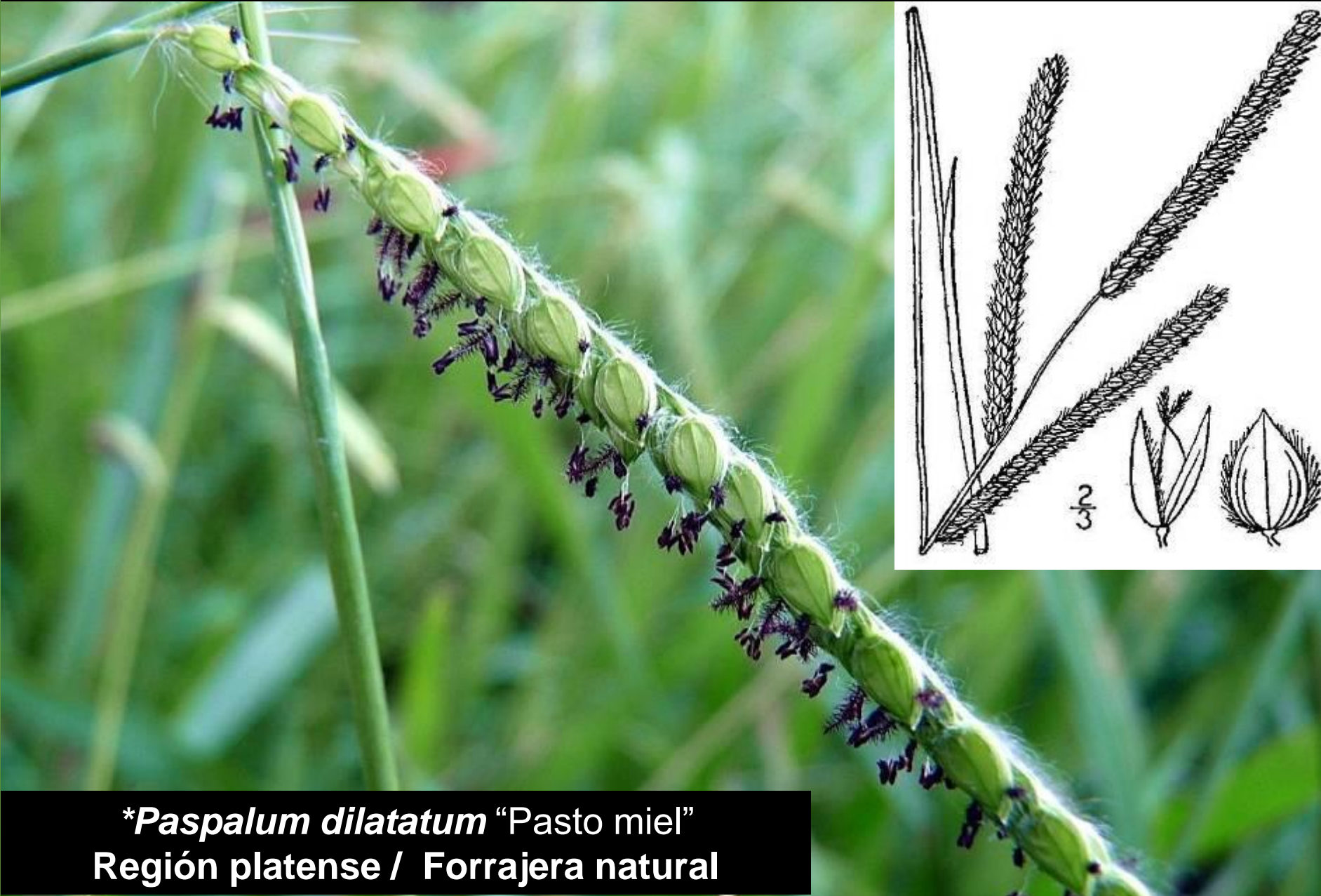
***Panicum miliaceum*** "Mijo" - China  
Forrajera y granífera

# Paniceas torrajeras



***Setaria italica*** “Moha de Hungría” – China / Forrajera y granífera

# Paníceas forrajeras



*\*Paspalum dilatatum* "Pasto miel"  
Región platense / Forrajera natural

# Tribus de Panicoideas

Flores unisexuales (plantas monoicas)

*Maídeas*

Flores  
hermafroditas

Gluma 1 reducida;  
glumas herbáceas  
y glumelas rígidas

*Paníceas*

Gluma 1 normal;  
glumas coriáceas y  
glumelas hialinas

*Andropogóneas*

# Andropogóneas



espiguillas pediceladas

espiguilla sésil



## Subfam. Panicoideas: Tribu Andropogóneas



***Sorghum halepense*** “Sorgo de Alepo” – Mediterráneo  
Forrajera - Maleza



***Sorghum bicolor*** (= *S. caffrorum*)  
“Sorgo granífero”  
África - Cereal

# Andropogóneas



***Saccharum officinarum***  
"Caña de azúcar"  
**Industrial**