

Araucariáceas: 1 óvulo por escama ovulífera



Agathis sp.
“árbol de cristal”



Coniferópsidas: Coniferales

Araucariáceas: 1 óvulo por escama ovulífera



Wollemia nobilis “fósil viviente”
(1994 - Australia)



Coniferópsidas: Coniferales

Cupresáceas: óvulos 2-infinitos por escama ovulífera, hojas opuestas o verticiladas



Cupressus

Thuja

Coniferópsidas: Coniferales

Cupresáceas: óvulos 2-infinitos por escama ovulífera, hojas opuestas o verticiladas



dimorfismo foliar
(hojas escuamiformes y
aciculares en la misma
planta)



Conos con escamas carnosas
= gábulos



Juniperus “enebros” y “sabinas”

Coniferópsidas: Coniferales

Cupresáceas nativas



un ala desarrollada



Austrocedrus chilensis
"ciprés de la cordillera"
Prov. Subantártica



- hojas dimórficas



Coniferópsidas: Coniferales

Cupresáceas nativas

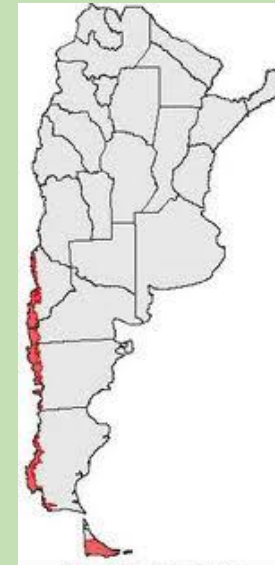
Fitzroya cupressoides
"alerce" – Prov. Subantártica



verticilos trímeros de
hojas isomórficas



conos
masculinos



semillas con alas iguales



Coniferópsidas: Coniferales

Cupresáceas nativas



Pilgerodendron uviferum "ciprés de las guaitecas"
Prov. Subantártica

- hojas
isomórficas

- bráctea
femenina
mucronada



Coniferópsidas: Coniferales

Podocarpáceas: 1 óvulo por escama ovulífera, semillas con epimacio



rudimento
seminal

pie carnoso

conos con 1
escama
ovulífera
carnosa
(=epimacio)

Podocarpus

Coniferópsidas: Coniferales

Podocarpáceas nativas

Podocarpus

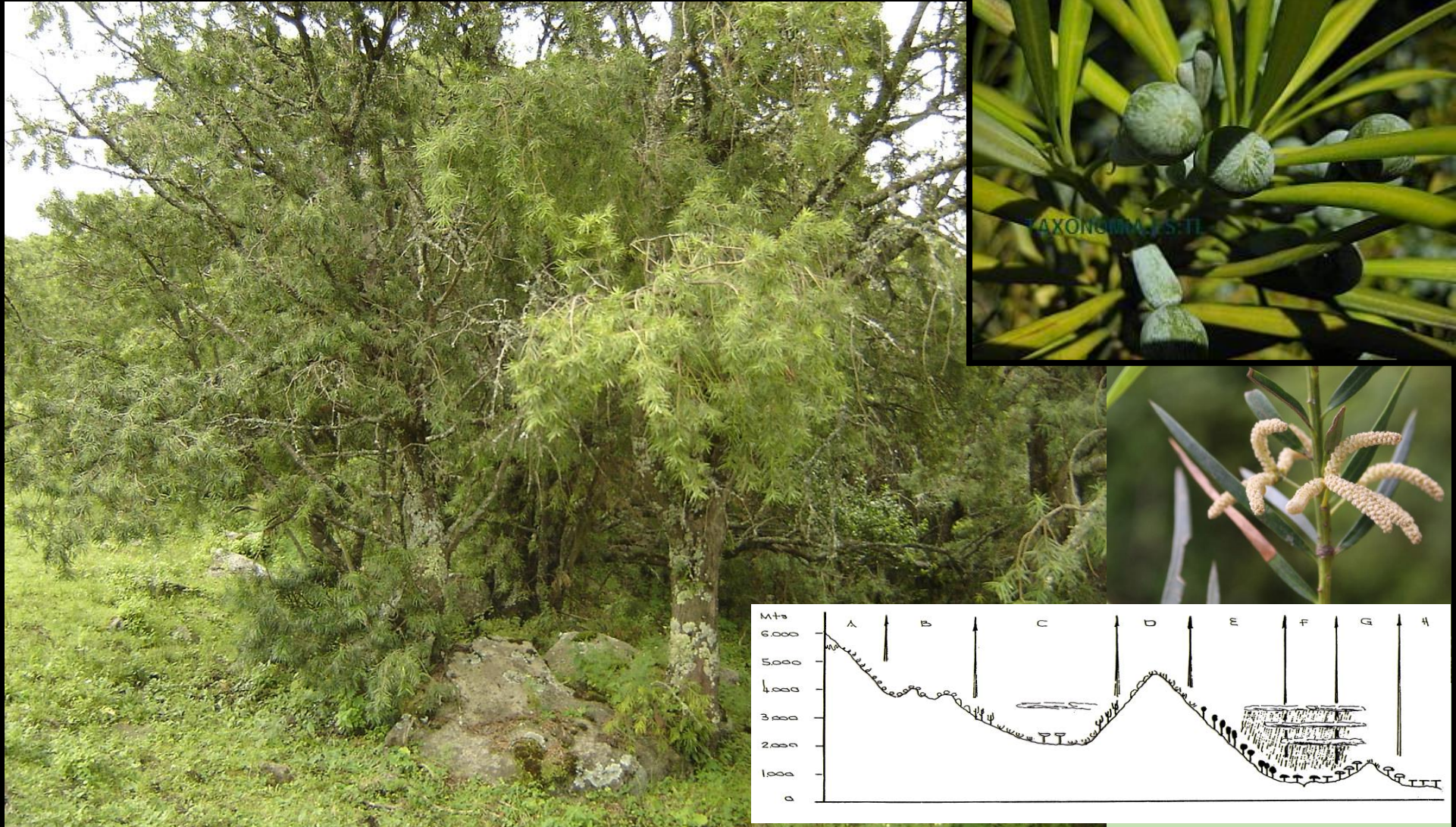


Podocarpus nubigenus “maniú macho”
Prov. Subantártica

Coniferópsidas: Coniferales

Podocarpáceas nativas

Podocarpus



Podocarpus parlatorei “pino del cerro” – Prov. de las Yungas

Coniferópsidas: Coniferales

Podocarpáceas nativas



Lepidothamnus fonkii "ciprés enano"

Prov. Subantártica

Coniferópsidas: Coniferales

Podocarpáceas nativas



Prumnopitys andina "Ileuque"
Prov. Subantártica



conos 1-ovulados reunidos
en racimos

Coniferópsidas: Coniferales

Podocarpáceas nativas



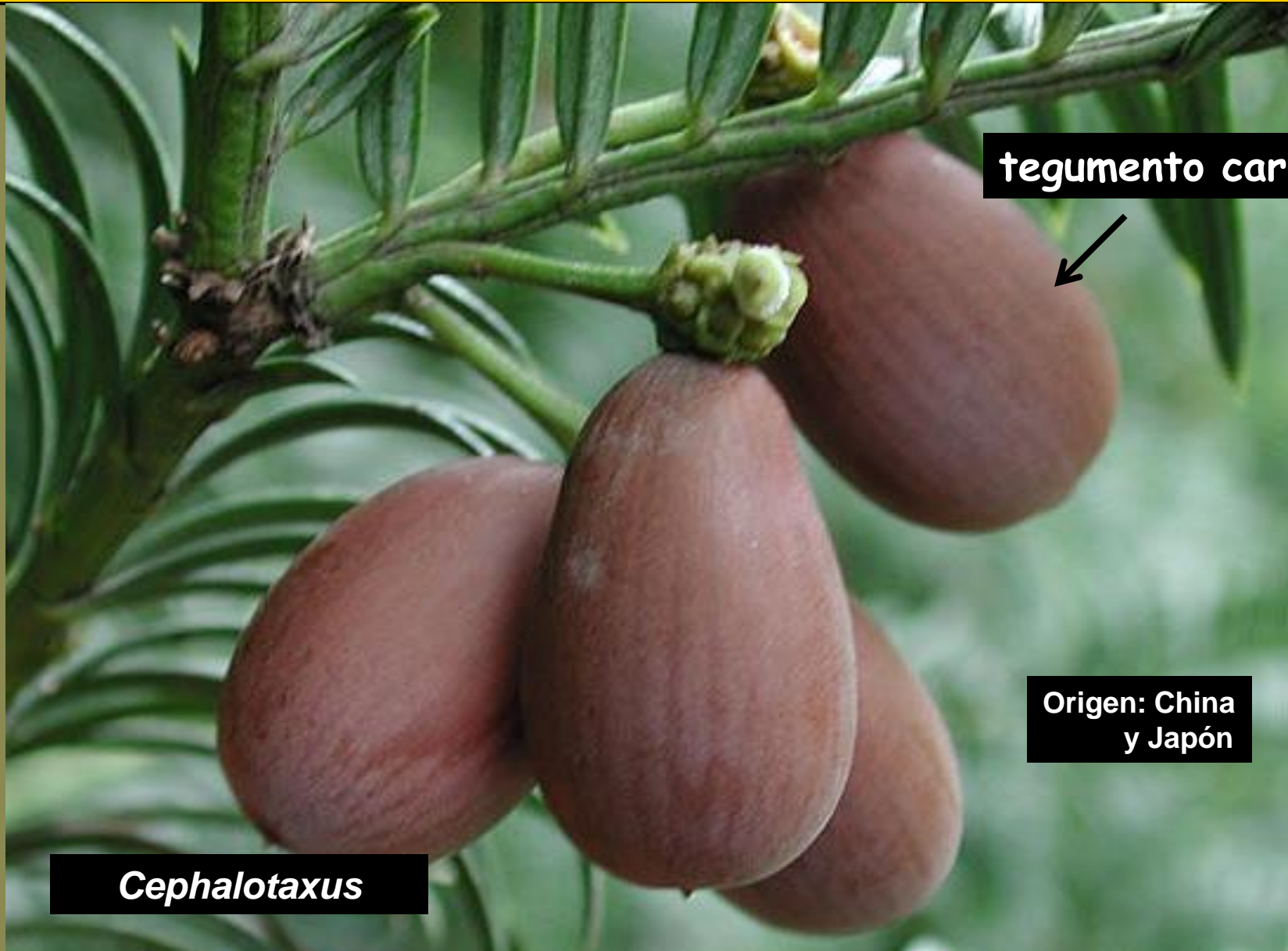
cono de consistencia carnosa,
con escamas 1- ovuladas



Saxegothaea conspicua “maniú hembra” - Prov. Subantártica

Coniferópsidas: Coniferales

Cefalotáceas: 1-2 óvulos por escama ovulífera, semillas drupáceas



tegumento carnoso

**Origen: China
y Japón**

Cephalotaxus

Coniferópsidas: Coniferales

Taxodiáceas: 2 a infinitos óvulos por escama, hojas espiraladas

Norteamérica y México



Taxodium distichum "ciprés calvo"



Coniferópsidas: Coniferales

Taxodiáceas: 2 a infinitos óvulos por escama, hojas espiraladas



Taxodium distichum “ciprés calvo”



neumatóforos

Coniferópsidas: Coniferales

Taxodiáceas: 2 a infinitos óvulos por escama, hojas espiraladas

California



Sequoia sempervirens "sequoia"



Coniferópsidas: Coniferales

Taxodiáceas: 2 a infinitos óvulos por escama, hojas espiraladas



Cryptomeria japonica "criptomeria"

Coniferópsidas: Coniferales

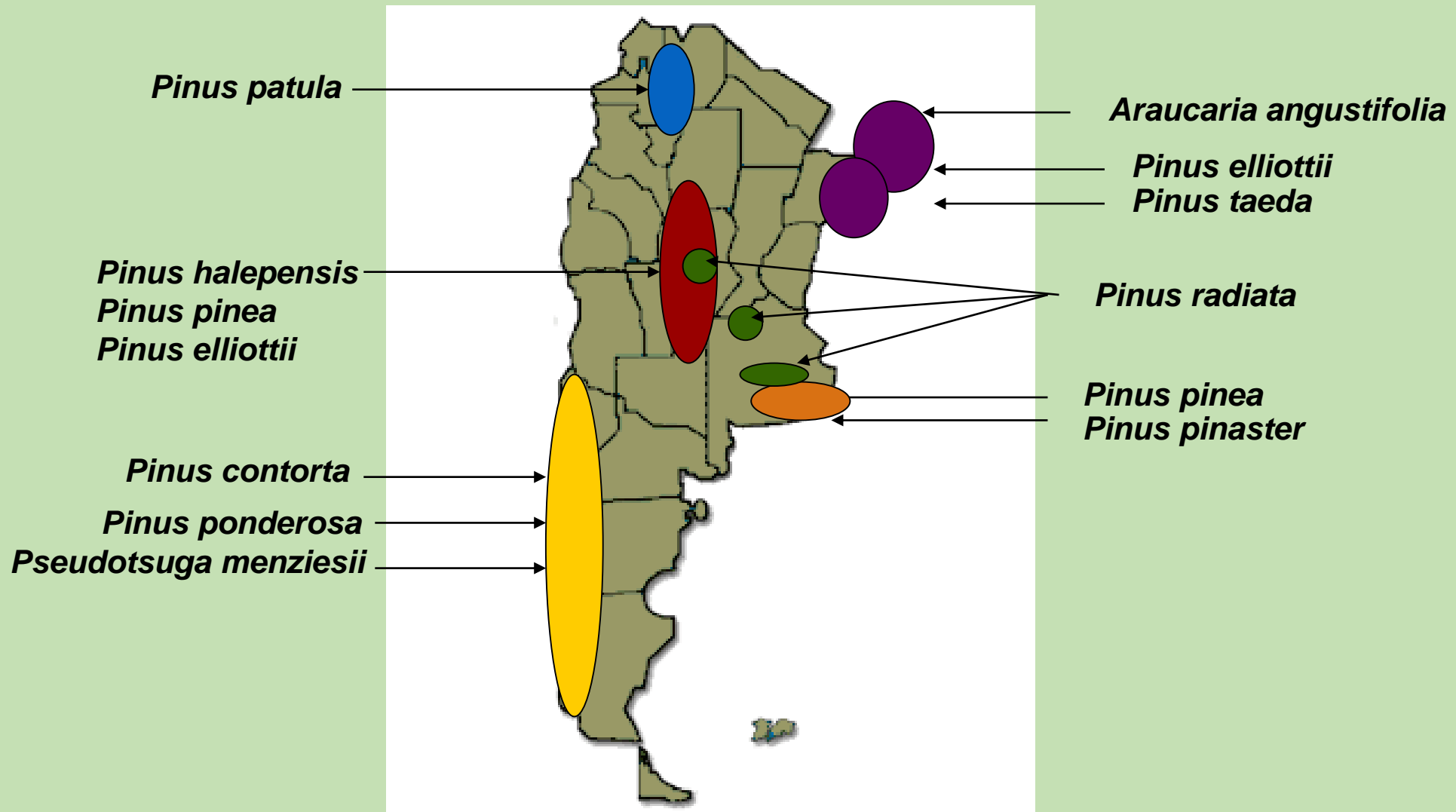
Taxodiáceas: 2 a infinitos óvulos por escama, hojas espiraladas



Metasequoia glyptostroboides
“fósil viviente” (SO China - 1943)

Coniferópsidas: Coniferales

Principales especies cultivadas en Argentina (Araucariáceas y Pináceas)



Sin conos, semillas con cubierta carnosa (= arilo)



Taxópsidas: Taxales

Taxáceas: semillas con cubierta carnosa (=arilo)



Taxus baccata "tejo"



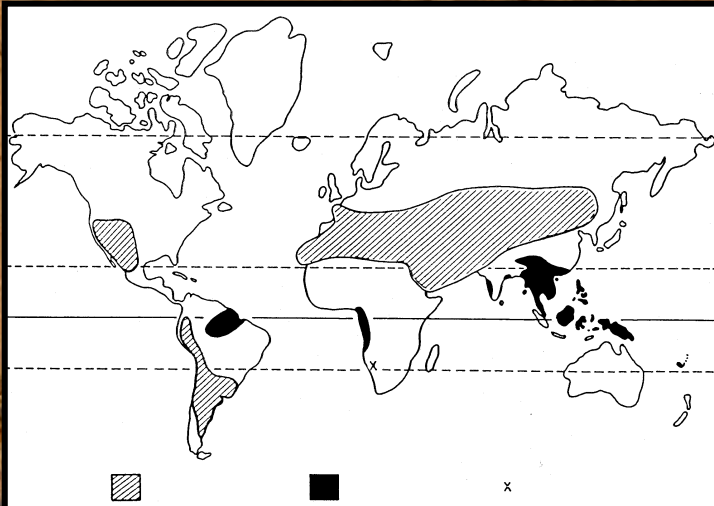
Taxópsidas: Taxales

Flores con perianto: Clamidospermas

Ephedráceas

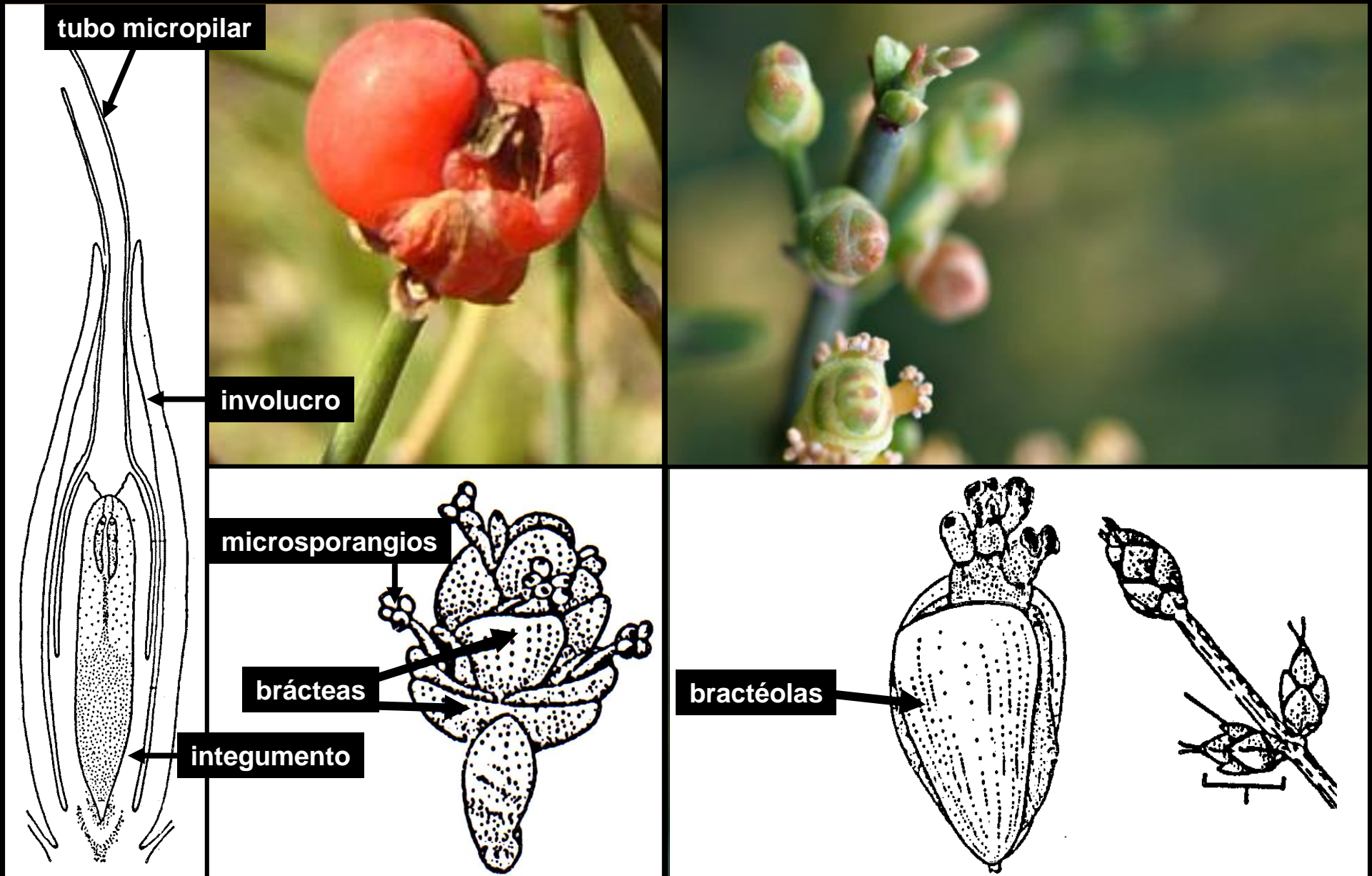
Gnetáceas

Welwitschiáceas



Gnetales

Efedráceas



Clamidospermas: Gnetales

Gnetáceas



hojas angiospérmicas con nervadura media

Clamidospermas: Gnetales

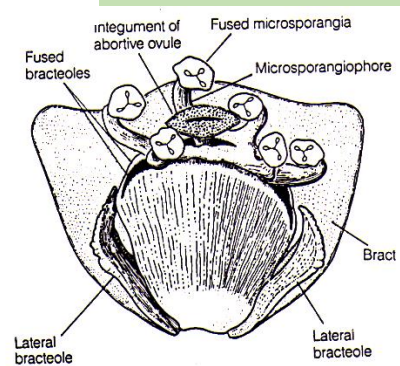
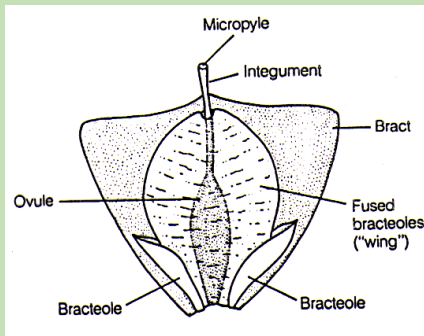
Welwitschiáceas



Welwitschia mirabilis “fósil viviente”



Desierto de Namib (Namibia y S de Angola)



Clamidospermas: Gnetales

Gimnospermas

Etimología: gr. *gymnos*, desnudo, y gr. *spérma*, semilla

