

**Trabajo Práctico Nº 1: MANEJO DE CLAVES Y DETERMINACIÓN**

Nombre y apellido:

Comisión:

1. Dadas las siguientes fotografías, esquemas y características descriptivas de una planta en estudio determinar a nivel de especie con ayuda de la “Enciclopedia Argentina de Agricultura y Jardinería”, detallando los caracteres elegidos en los dilemas de las claves utilizadas.

**Hábito**



**Hoja**

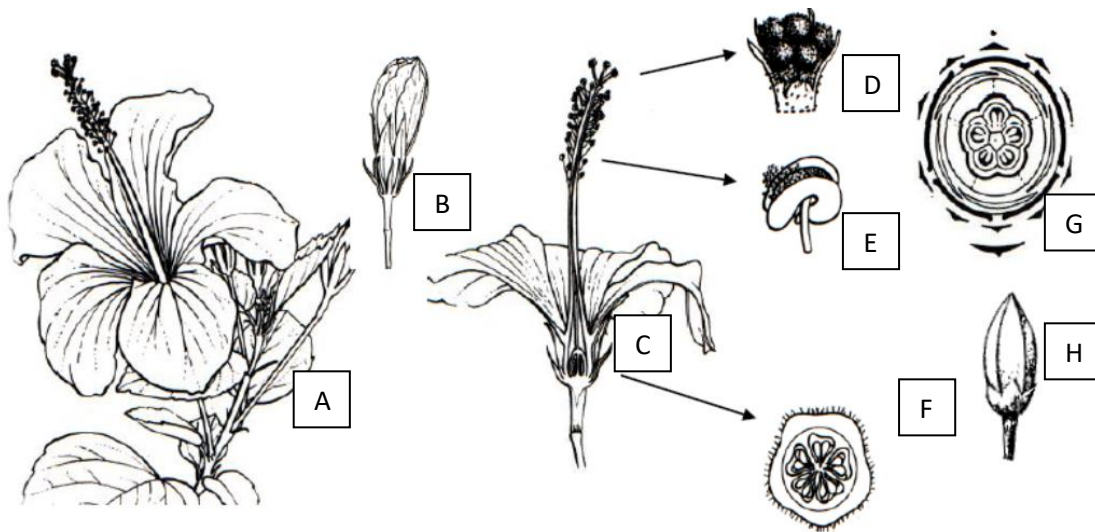


**Flor**



**Detalle estigma y estambres**





A. Rama florida; B. Flor con cáliz; C. Corte transversal de flor con androceo monadelfo; D. Detalle de estigmas; E. Antera monoteca; F. Corte transversal de ovario; G. Diagrama floral; H. Fruto cápsula.

Descripción

Arbusto de 2-5 m de altura, muy ramificado, glabro o subglabro, sin aguijones. Hojas alternas, largamente pecioladas, aovadas, acuminadas, groseramente aserradas, de 6-15 cm de largo, no lobuladas, glabras o subglabras. Cáliz compuesto de 6-7 bractéolas linear-lanceoladas, libres, más cortas que el cáliz. Cáliz gamosépalo, pentalobulado o pentapartido, de prefloración valvada. Flores rojas o rosadas, actinomorfas, hermafroditas, axilares, solitarias, pedunculadas, anchamente acampanadas, de 8-10 cm de diámetro, pétalos grandes, enteros, unidos entre sí en la base y a la columna estaminal. Estambres indefinidos, dispuestos a lo largo de la columna estaminal. Ovario súpero, compuesto de 5 carpelos pauci- o pluriovulados; estilo filiforme, pentapartido o pentalobulado en el ápice; estigmas comúnmente capitados, con la columna estaminal y estilos largamente exertos. Fruto cápsula, dehiscente por 5 valvas loculicidas, ovoide, aguda.

Familia: .....

Especie: .....

Caracteres utilizados en la determinación:

.....  
 .....  
 .....



2. Dadas las siguientes fotografías, esquemas y características descriptivas de una planta en estudio determinar a nivel de especie con ayuda del "Manual de la Flora de los alrededores de Buenos Aires", detallando los caracteres elegidos en los dilemas de las claves utilizadas.

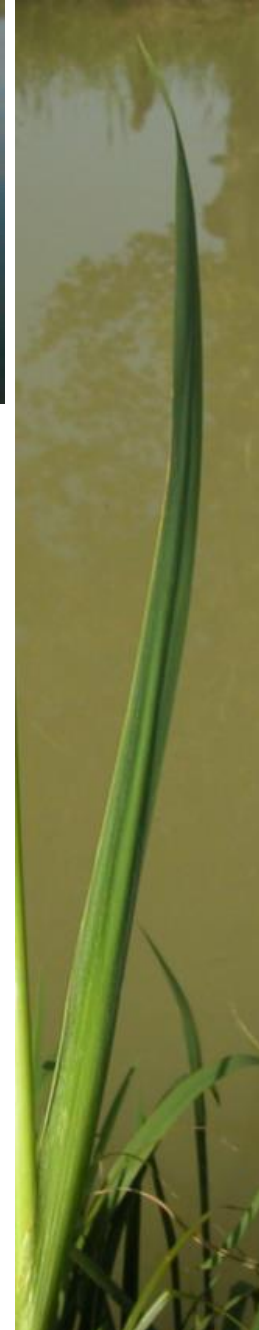
**Hábito y ambiente**



**Fruto cápsula**

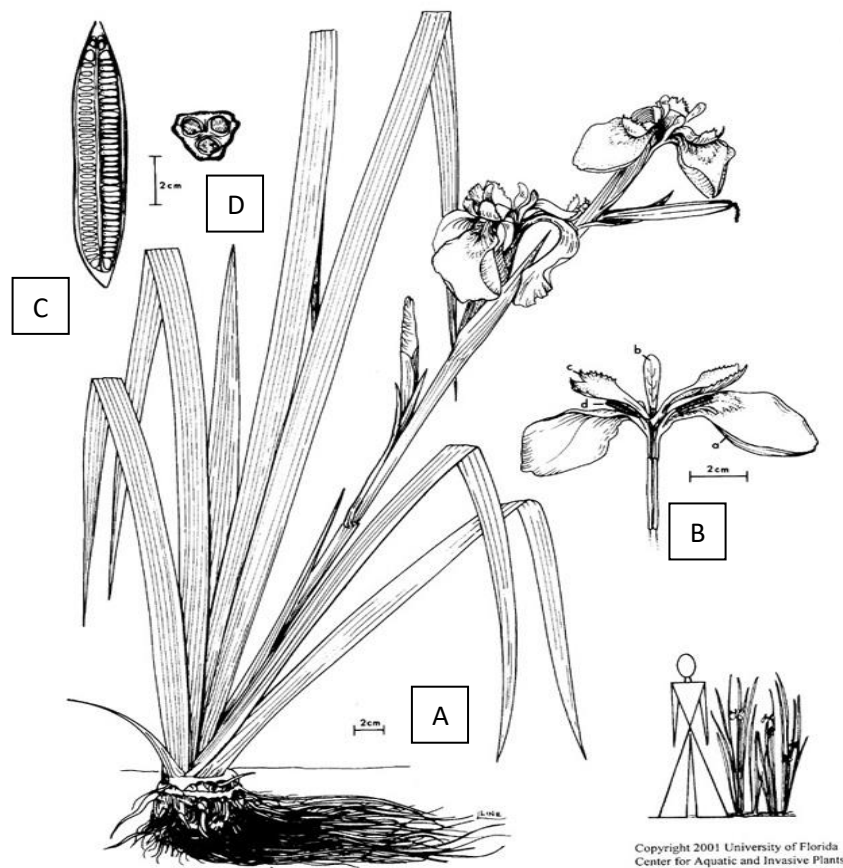


**Hoja**



**Detalle de la flor**





A. Planta completa florida; B. Detalle de la flor; C. Corte longitudinal del ovario ínfero, con múltiples óvulos; D. Corte transversal ovario.

### Descripción

Hierba perenne, robusta, con rizoma corto y grueso. Hojas dísticas, lineales, glaucas, ensiformes, de 45-60 cm de long. Tallos floríferos de 60-90 cm de alt., con varias hojas y varias espatas, con 2-3 flores cada una. Pedúnculos más cortos que las espatas. Flores actinomorfas, grandes, en cimas paucifloras. Hipanto de unos 12 mm de long. Tépalos dimorfos: los exteriores obovado-espátulados, recurvados; los interiores unguiculados, erectos, amarillos, de 5-7 cm de long. Estambres insertos en la base de los tépalos exteriores, opuestos a las ramas del estilo que son petaloides; filamentos cortos; anteras lineales, basifijas. Ovario trilocular; lóculos pluriovulados. Ramas del estilo petaloides, con estigma terminal y dos crestas deltoideas. Cápsulas oblongas, trígonoas o hexagonales. Hierbas perennes, con bulbo o rizoma.

Familia: .....

Especie: .....

Caracteres utilizados en la determinación:

.....  
.....  
.....  
.....  
.....