



SISTEMÁTICA VEGETAL

Sistemas de clasificación y Evolución: TEMA 1

1. Relacione a los siguientes autores con los distintos sistemas de clasificación:

a. De Candolle	c. Caesalpino
b. Engler	d. Eichler

2. Relacione a Carlos Linneo con los siguientes conceptos:
 - a. Selección natural
 - b. Introducción del concepto de familia como categoría taxonómica.
 - c. Título: "El Origen de las Especies".
 - d. Año 1753.
 - e. Nomenclatura binomial.
 - f. Introducción de la idea de considerar a la especie como unidad de clasificación.

3. a. Complete la siguiente definición de especie:
 Conjunto de poblaciones que son entre sí y que están reproductivamente.
 - b. ¿A qué concepto de especie corresponde esa definición?
 - Concepto fenético de especie
 - Concepto tipológico de especie
 - Concepto biológico de especie

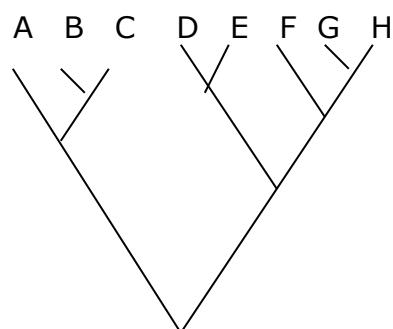
4. Relacione estos conceptos con las escuelas clasificatorias:
 - Considera sólo las ramificaciones del árbol evolutivo como base para la clasificación.
 - Todos los caracteres tienen el mismo peso.
 - Sólo se basa en la filogenia de las especies.
 - Considera un gran número de caracteres de todo tipo y excluye a la filogenia de la clasificación.

5. Indique cuáles son las principales fuerzas evolutivas.
6. Indique si los siguientes grupos de taxones del cladograma forman un grupo monofilético, parafilético o polifilético.

AB:

CDE:

FGH:





SISTEMÁTICA VEGETAL

Sistemas de clasificación y Evolución: TEMA 2

1. Relacione a los siguientes autores con los distintos sistemas de clasificación.
 - a. Linneo
 - b. Cronquist
 - c. Adanson
 - d. Teofrasto
 - e. Bessey
2. Relacione a *Carlos Darwin* con los siguientes conceptos:
Introducción del sistema de nomenclatura binomial
Selección natural
Sistemas de clasificación naturales
Año 1859
Año 1753
Título: "Species Plantarum"
3. Marque con una cruz lo que corresponda:
El concepto biológico de especie incluye los siguientes aspectos:
 - a. Características fenotípicas en común
 - b. Área en común
 - c. Interfertilidad
 - d. Ancestros en común
 - e. Condiciones ecológicas en común
 - f. Aislamiento reproductivo
4. Relacione los siguientes conceptos con las distintas escuelas de clasificación:
 - a. Gran número de caracteres de todo tipo; no considera la filogenia
 - b. La clasificación biológica se basa en la filogenia
 - c. Todos los caracteres tienen el mismo peso
5. Indique cual es la fuerza evolutiva involucrada para cada uno de los siguientes conceptos:
 - a. Elección de los organismos mejor adaptados.
 - b. Cambios aleatorios en la molécula de ADN.
 - c. Modificación en el número de un genoma completo.
 - d. Azarosa distribución de bloques de material genético durante la meiosis.
6. Indique si los siguientes grupos de taxa del cladograma forman grupos monofiléticos, parafiléticos o polifiléticos.

DEFG:

A B C D E F G

CDE:

BC:

