

## 2º clase. TEÓRICO-PRÁCTICO Nº 2

### Sistemas de clasificación y Evolución

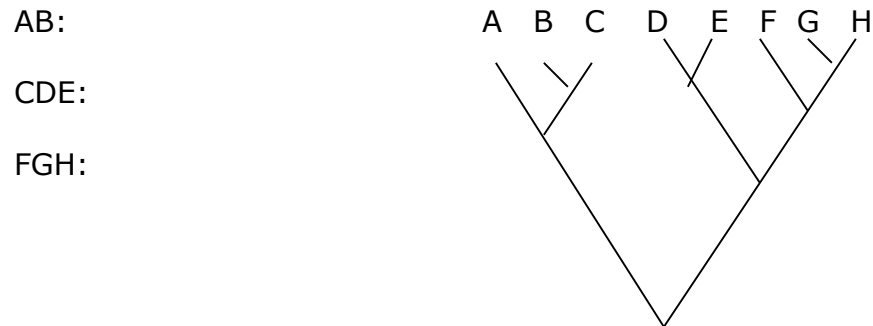
1. Relacione a los siguientes autores con los distintos sistemas de clasificación:
  - a. De Candolle
  - b. Engler
  - c. Caesalpino
  - d. Eichler
  
2. Relacione a los siguientes autores con los distintos sistemas de clasificación.
  - a. Linneo
  - b. Cronquist
  - c. Adanson
  - d. Teofrasto
  - e. Bessey
  
3. Relacione a *Carlos Darwin* con los siguientes conceptos:  
Introducción del sistema de nomenclatura binomial  
Selección natural  
Sistemas de clasificación naturales  
Año 1859  
Año 1753  
Título: "Species Plantarum"
  
4. Relacione a Carlos Linneo con los siguientes conceptos:
  - a. Selección natural
  - b. Introducción del concepto de familia como categoría taxonómica.
  - c. Título: "El Origen de las Especies".
  - d. Año 1753.
  - e. Nomenclatura binomial.
  - f. Introducción de la idea de considerar a la especie como unidad de clasificación.
  
5. a. Complete la siguiente definición de especie:  
Conjunto de poblaciones que son ..... entre sí y que están ..... reproductivamente.
  - b. ¿A qué concepto de especie corresponde esa definición?
    - Concepto fenético de especie
    - Concepto tipológico de especie
    - Concepto biológico de especie
  
6. Marque con una cruz lo que corresponda:  
El concepto biológico de especie incluye los siguientes aspectos:
  - a. Características fenotípicas en común
  - b. Área en común
  - c. Interfertilidad
  - d. Ancestros en común
  - e. Condiciones ecológicas en común
  - f. Aislamiento reproductivo

- 7.** Relacione los siguientes conceptos con las distintas escuelas de clasificación:
- Gran número de caracteres de todo tipo; no considera la filogenia
  - La clasificación biológica se basa en la filogenia
  - Todos los caracteres tienen el mismo peso

- 8.** Relacione estos conceptos con las escuelas clasificatorias:
- Considera sólo las ramificaciones del árbol evolutivo como base para la clasificación.
  - Todos los caracteres tienen el mismo peso.
  - Sólo se basa en la filogenia de las especies.
  - Considera un gran número de caracteres de todo tipo y excluye a la filogenia de la clasificación.

**9.** Indique cuáles son las principales fuerzas evolutivas.

- 10.** Indique si los siguientes grupos de taxones del cladograma forman un grupo monofilético, parafilético o polifilético.



- 11.** Indique cual es la fuerza evolutiva involucrada para cada uno de los siguientes conceptos:
- Elección de los organismos mejor adaptados.
  - Cambios aleatorios en la molécula de ADN.
  - Modificación en el número de un genoma completo.
  - Azarosa distribución de bloques de material genético durante la meiosis.

- 12.** Indique si los siguientes grupos de taxa del cladograma forman grupos monofiléticos, parafiléticos o polifiléticos.

