

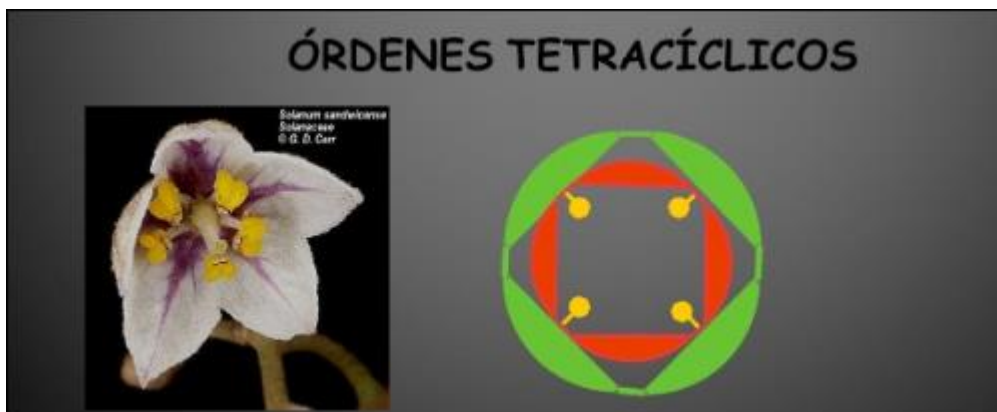


Trabajo Práctico Nº 11: PLANTAGINALES, CONTORTALES Y TUBIFLORALES

Nombres y apellido:

Comisión:

1. Diferenciar a las Series de Órdenes Tetracíclicos y Pentacíclicos a través de los siguientes diagramas



2. Diferenciar los órdenes Plantaginales, Contortales y Tubiflorales a través de una clave dicotómica:



ORDEN PLANTAGINALES

Familia Plantagináceas

a. Indicar al menos tres características de esta familia.

-
-
-

b. Observación y dibujo del material entregado de esta familia

ORDEN CONTORTALES

1. Diferenciar a las familias Oleáceas, Apocináceas y Asclepiadáceas a través de una clave dicotómica:



2. Familia Oleáceas

a. Indicar al menos tres características de esta familia.

-
-
-

b. Determinación y dibujo del material entregado de la familia.

c. En las siguientes especies de Oleáceas indicar tipo de fruto.

Olea europaea "olivo"





Ligustrum lucidum "ligustro"

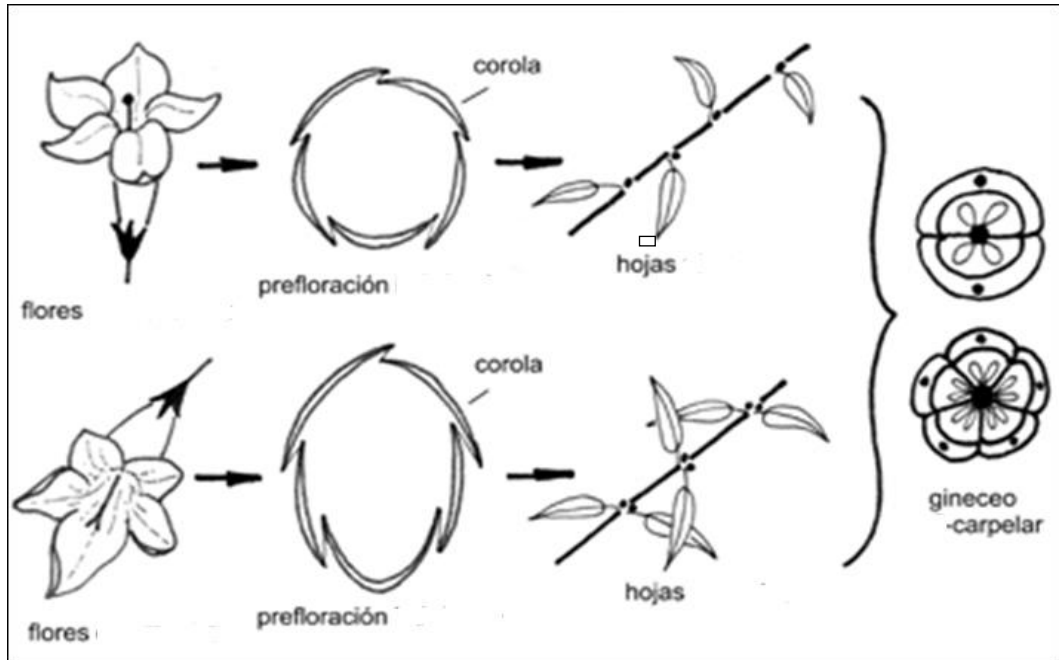


Fraxinus pennsylvanica "fresno americano"



ORDEN TUBIFLORALES

Indicar para el siguiente esquema las características de las flores, tipo de prefloración, disposición de las hojas, gineceo que permite dividir en dos grupos a las familias.



principales

1. Familia Borragináceas

a. Indicar al menos cuatro características de esta familia.

-
-
-
-

b. Determinación/observación y dibujo del material entregado.



2. Familia Convolvuláceas

a. Indicar al menos tres características de esta familia.

-
-
-

b. Determinación/observación y dibujo del material entregado de la familia.

3. Familia Solanáceas

a. Indicar al menos cuatro características de esta familia.

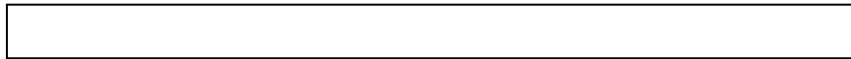
-
-
-
-

b. Determinación/observación y dibujo del material entregado.



c. En las siguientes imágenes indicar tipos de corolas y frutos.







4. Familia Acanthaceas

a. Indicar al menos tres características de esta familia.

-
-
-

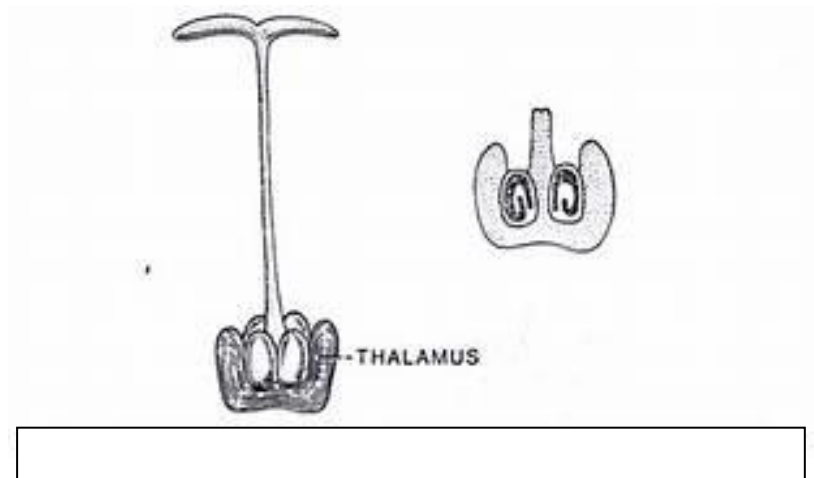
b. Determinación/observación y dibujo del material entregado.

5. Familia Labiadas

a. Indicar al menos cuatro características de esta familia.

-
-
-
-

b. Completar el esquema presentado



c. Observación y dibujo del material entregado.

6. Familia Verbenáceas

a. Indicar al menos tres características de esta familia.

-
-
-

b. Determinación/observación y dibujo del material entregado



7. Familia Bignoniáceas

a. Indicar al menos tres características de esta familia.

-
-
-

b. Determinación/observación y dibujo del material entregado.

8. Familia Escrofulariáceas

a. Indicar al menos tres características de esta familia.

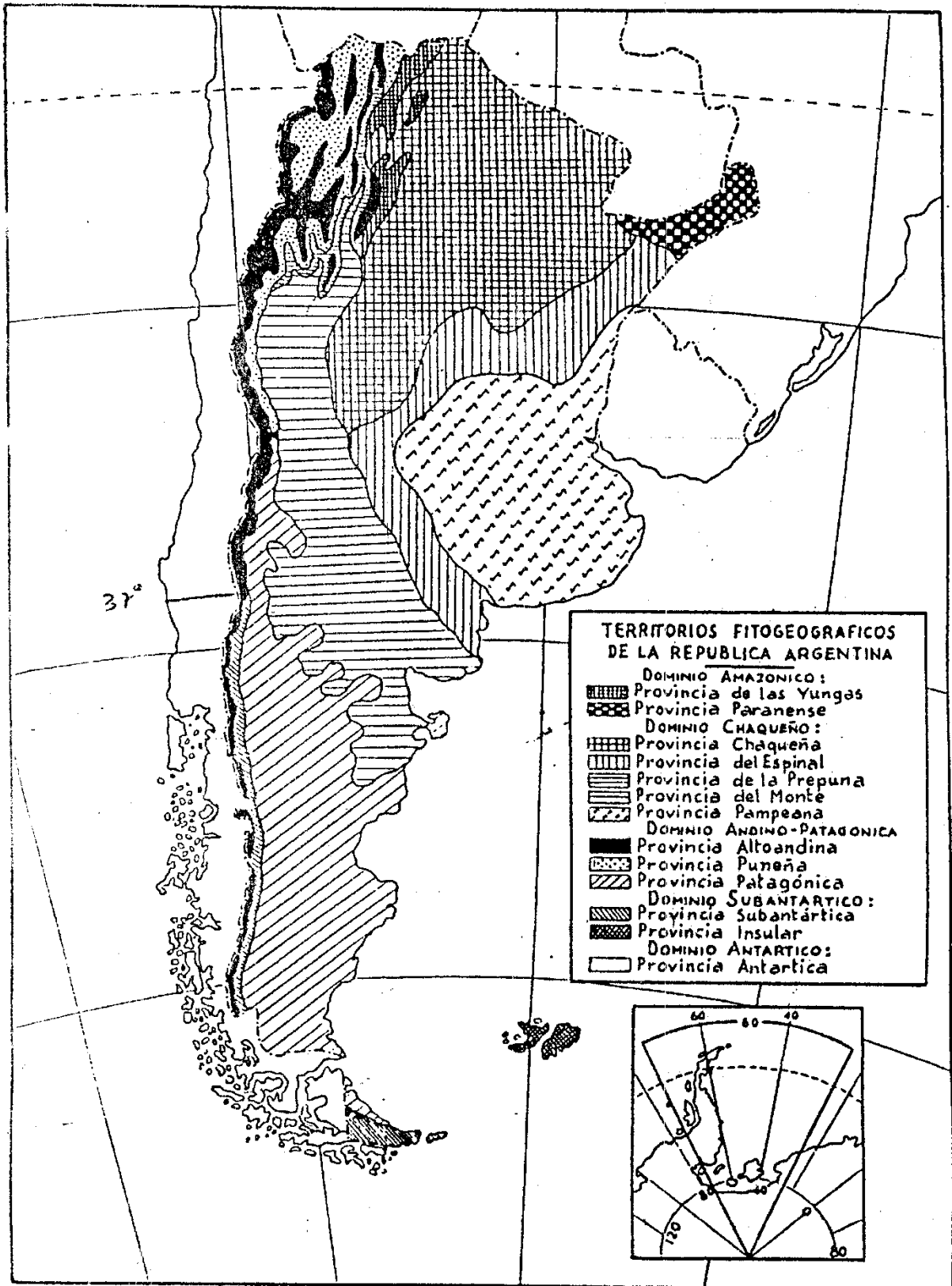
-
-
-

b. Determinación/observación y dibujo del material entregado.



En el siguiente mapa fitogeográfico de la Argentina ubique las especies que se detallan a continuación e indique la Familia a la cual pertenecen

1. *Aspidosperma quebracho-blanco* “quebracho blanco”
2. *Aspidosperma polyneuron* “palo rosa”
3. *Aspidosperma australe* “guatambú amarillo”
4. *Plantago bismarckii* “pino plateado”
5. *Solanum granulatum-leprosum* “fumo bravo”
6. *Nicotiana glauca* “palán-palán” (área originaria)
7. *Jacaranda mimosifolia* “jacarandá”
8. *Handroanthus impetiginosus* “lapacho”
9. *Cordia americana* “guayaibí”
10. *Cordia trichotoma* “peteribí”



1.