

Trabajo Práctico N° 5: SERIE DE ÓRDENES COROLIANOS:
ÓRDENES PAPAVERALES Y ROSALES (PRIMERA PARTE)

Nombres y apellido:

Comisión:

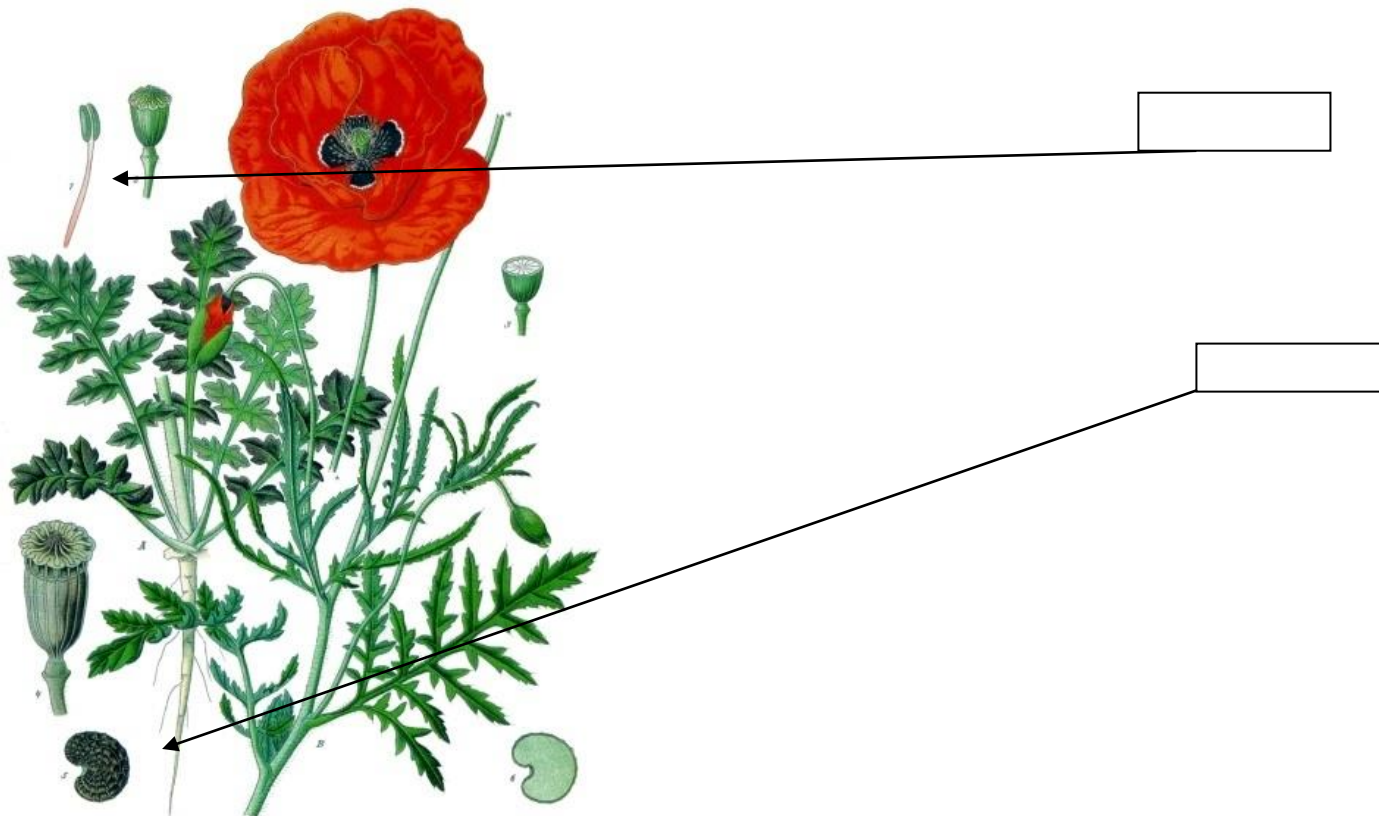
1. ORDEN PAPAVERALES

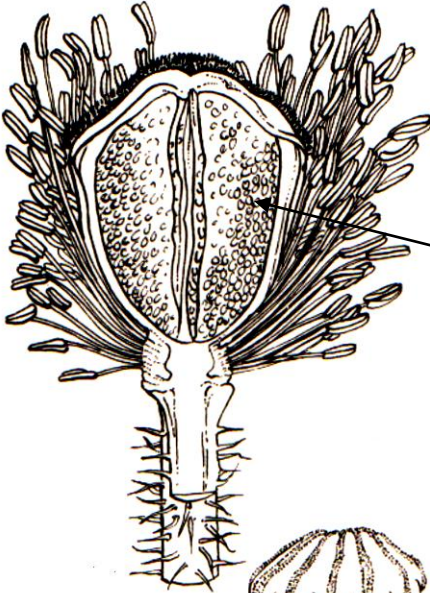
Familia Papaveráceas

a) Mencione 3 características diagnósticas de la familia.

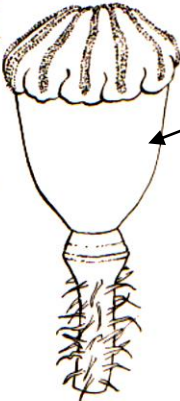
-
-
-
-

b) *Papaver rhoeas* “amapola de jardín”. Complete en las siguientes imágenes lo señalado.





[Empty box for labeling]

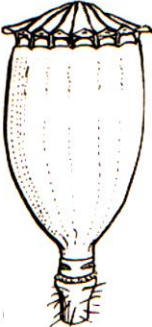


[Empty box for labeling]



[Empty box for labeling]

[Empty box for labeling]



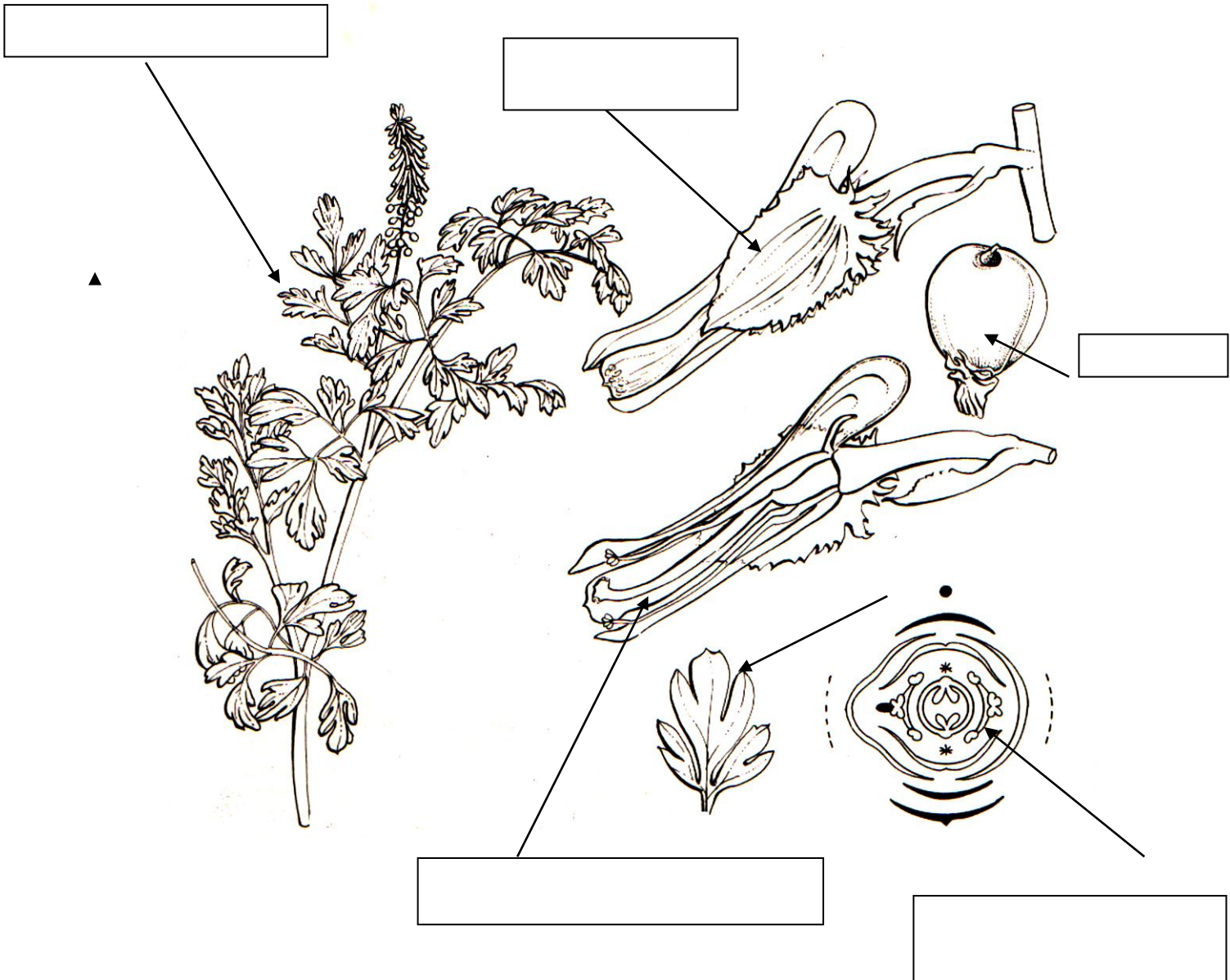
[Empty box for labeling]

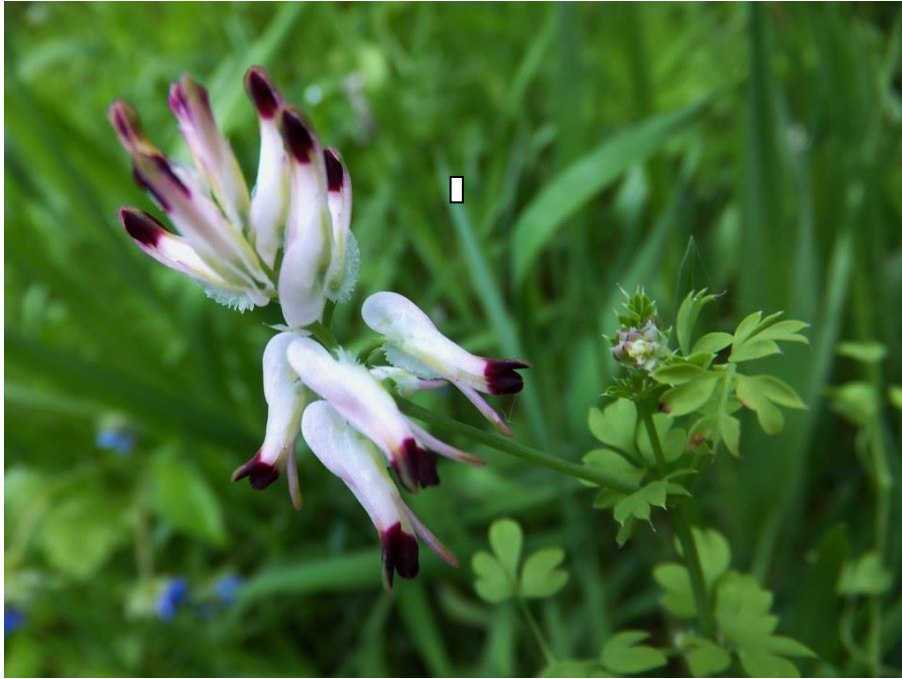
Familia Fumariáceas

a) Mencione al menos 3 características diagnósticas de la familia.

-
-
-

b) *Fumaria capreolata* “flor de pajarito”. Complete en la siguiente imagen lo señalado.





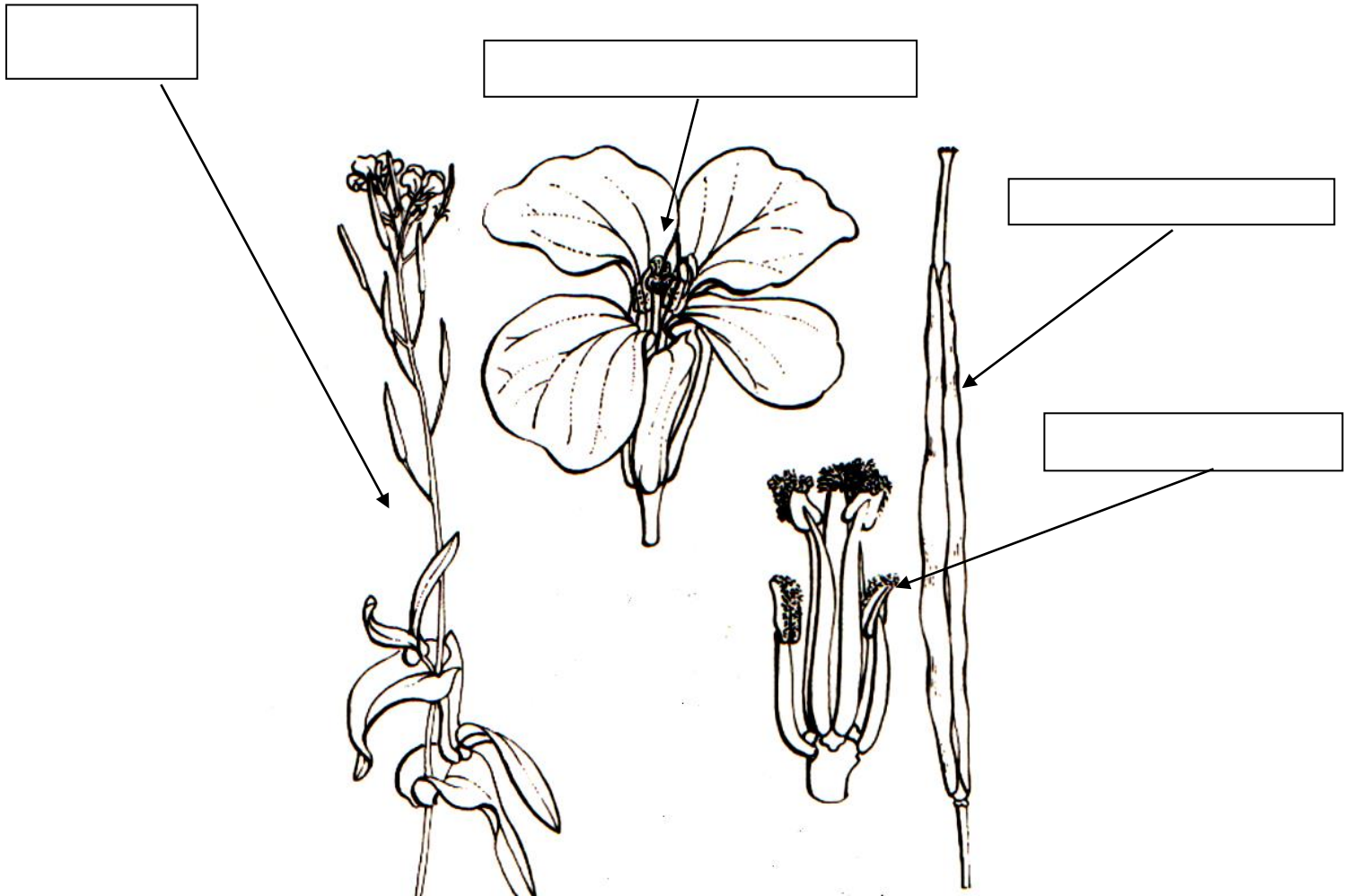
Familia Crucíferas

a) Mencione 4 características diagnósticas de la familia.

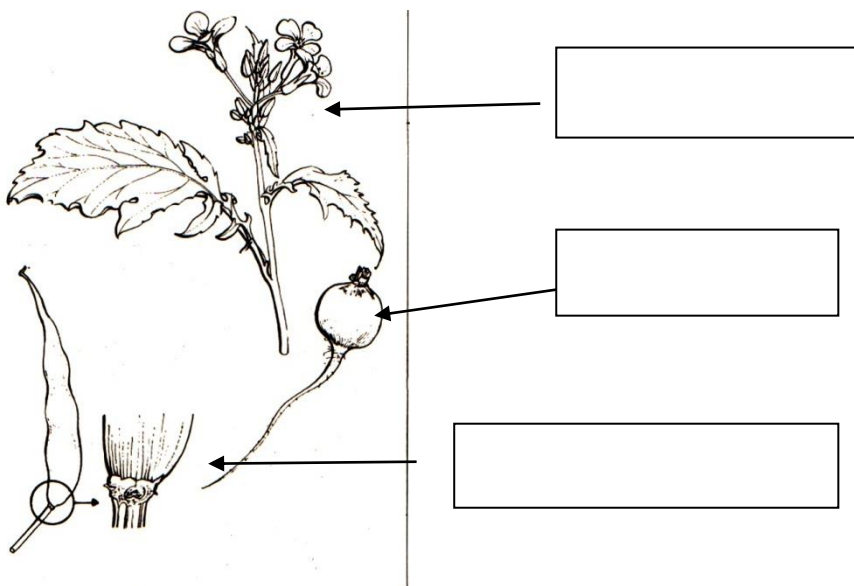
-
-
-
-

b) Complete los siguientes esquemas de especies de esta familia

Brassica rapa "nabo"



Raphanus sativus "nabón"



Rapistrum rugosum "mostacilla"



Lunaria annua “moneda del Papa”



b) Indique al menos 3 especies de esta familia de interés hortícola y 3 mencionadas como malezas.

c) En base a las descripciones que se adjuntan determine las siguientes especies de Crucíferas.

Especie 1:

Hierbas no volubles con tallos de hasta 50 cm de alto. Hojas basales dentadas o lobuladas, las caulinares sin lóbulos. Flores blanco-rosadas, tetrámeras, actinomorfas, hermafroditas, dialisépala y dialipétala; pétalos dispuestos en cruz; estambres tetradínamos (cuatro largos y dos cortos); gineceo súpero, formado por dos carpelos soldados entre sí. Fruto silícula, triangular (tan larga como ancha), de 5 a 8 cm de largo

Especie 2:

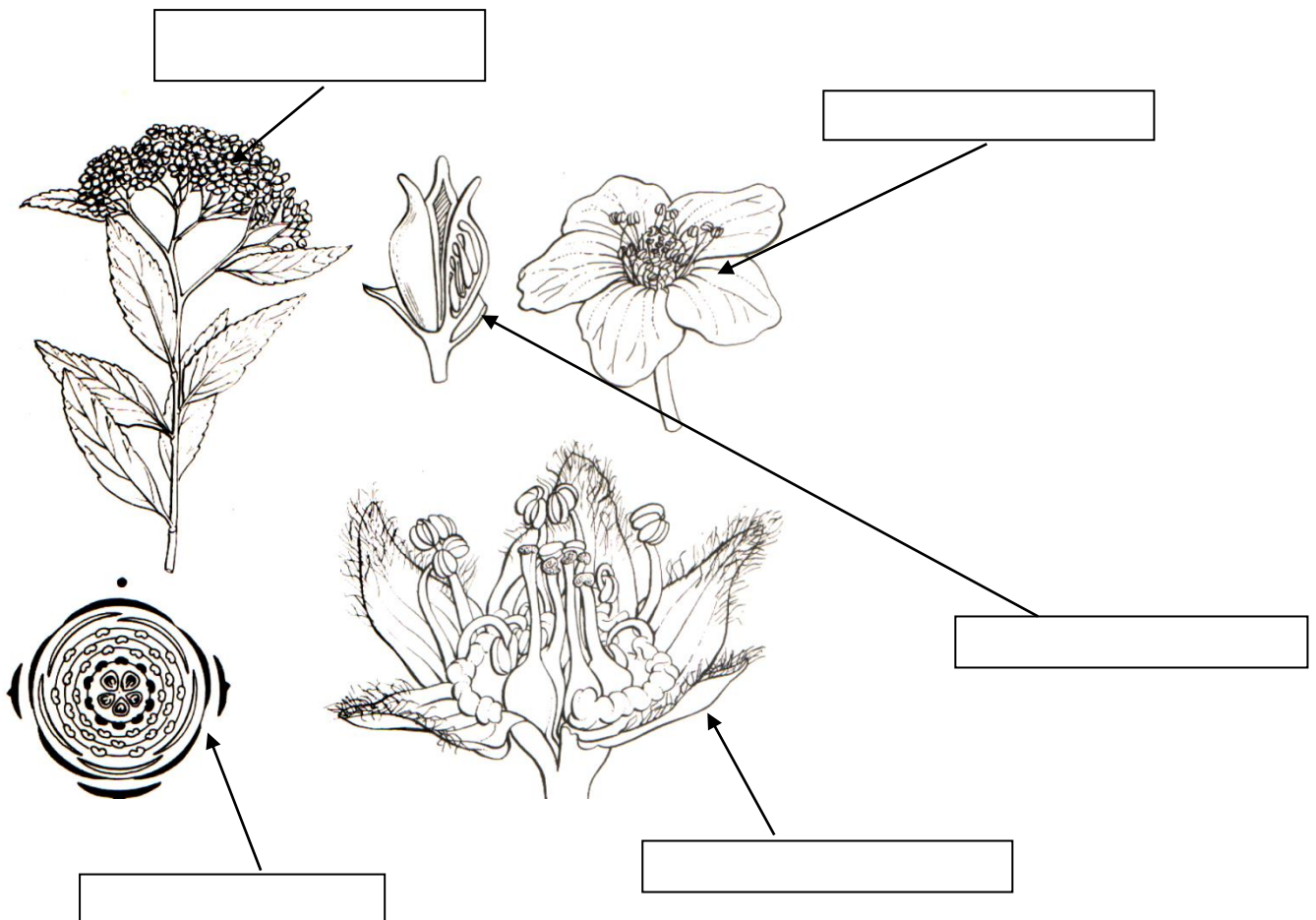
Hierbas no volubles, con tallos erectos de hasta 1,5 m de alto, glabras o con pelos simples; raíces carnosas. Hojas basales lirado-pinnatisectas. Flores blanco-rosadas, tetrámeras, actinomorfas, hermafroditas, dialisépalas y dialipétalas, dispuestas en racimos ebracteados; pétalos dispuestos en cruz; estambres tetradínamos (cuatro largos y dos cortos); gineceo súpero, formado por dos carpelos soldados entre sí. Fruto silicua (mucho más largo que ancho), linear, apenas contraído entre las semillas, dividido transversalmente en dos porciones, carnoso e indehiscente, de más de 5 cm de largo.

2. ORDEN ROSALES FAMILIA ROSÁCEAS

a) Indique al menos 4 caracteres diagnósticos de la misma.

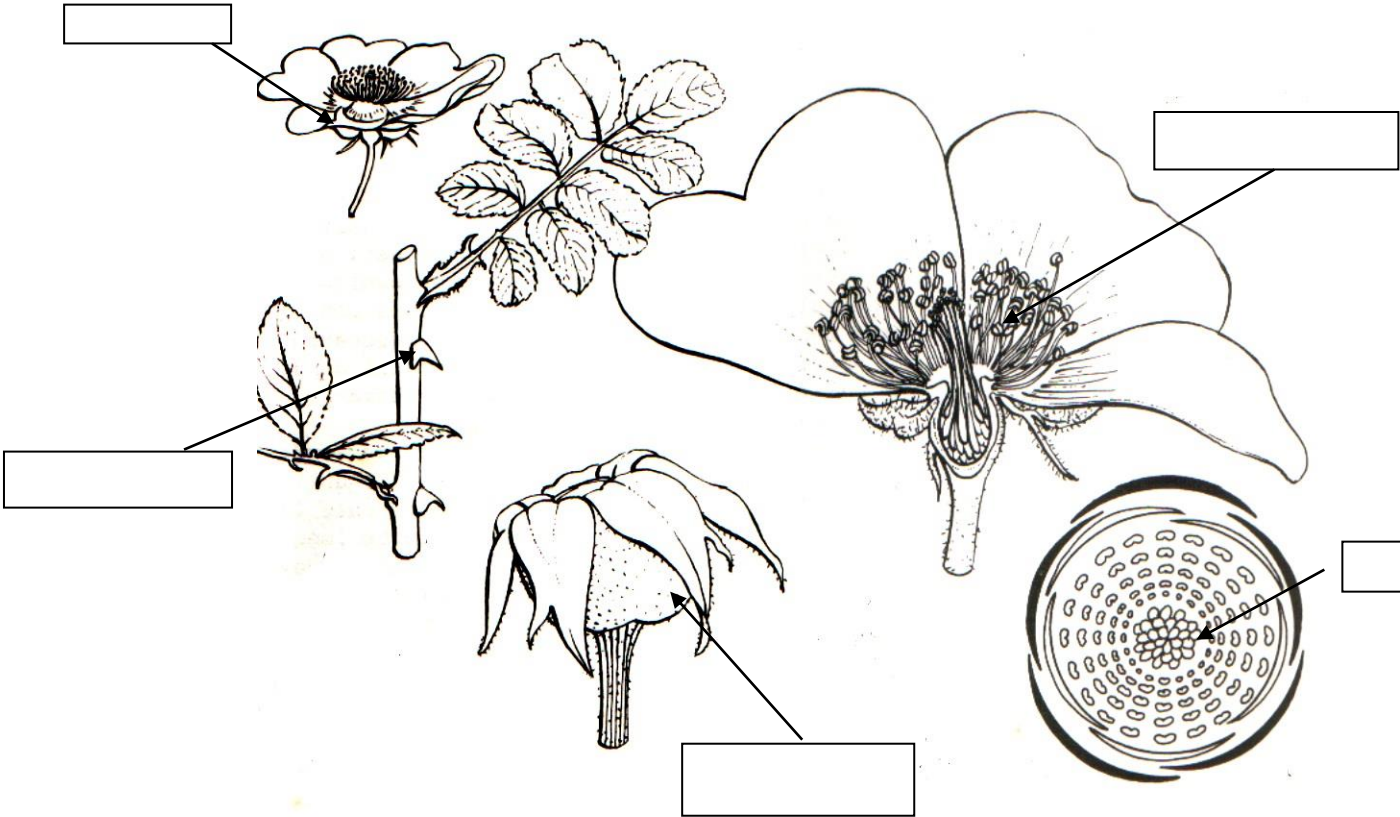
-
-
-
-

b) Subfamilia Espiroideas, *Spiraea cantoniensis* "corona de novia". Complete las siguientes imágenes.



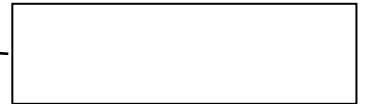


c) Subfamilia Rosoideas, *Rosa* sp. Complete las siguientes imágenes.





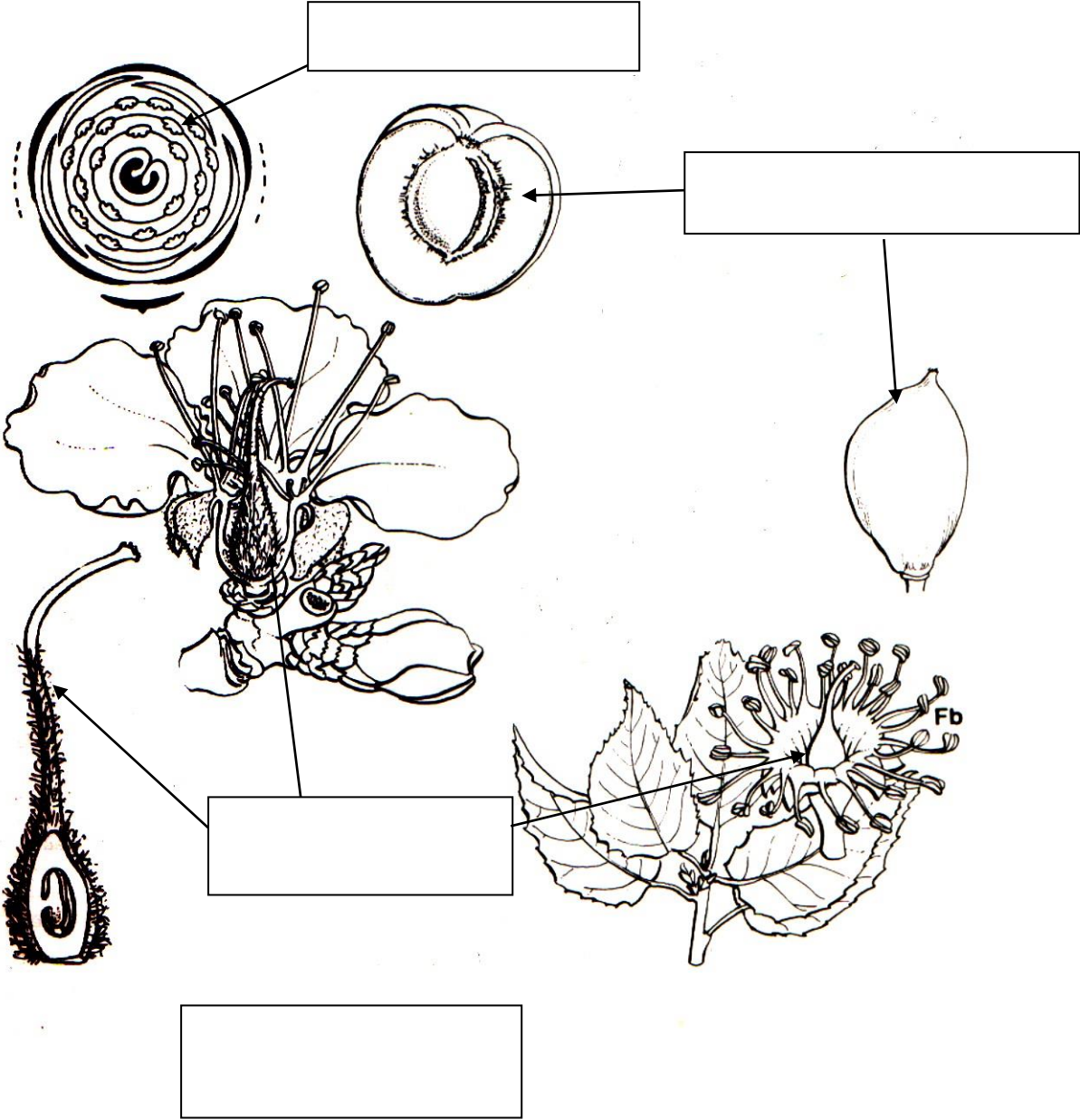
d) Subfamilia Rosoideas, *Fragaria* sp. "frutilla". Completar las siguientes imágenes.



e) Subfamilia Rosoideas, *Rubus* sp. Completar las siguientes imágenes.



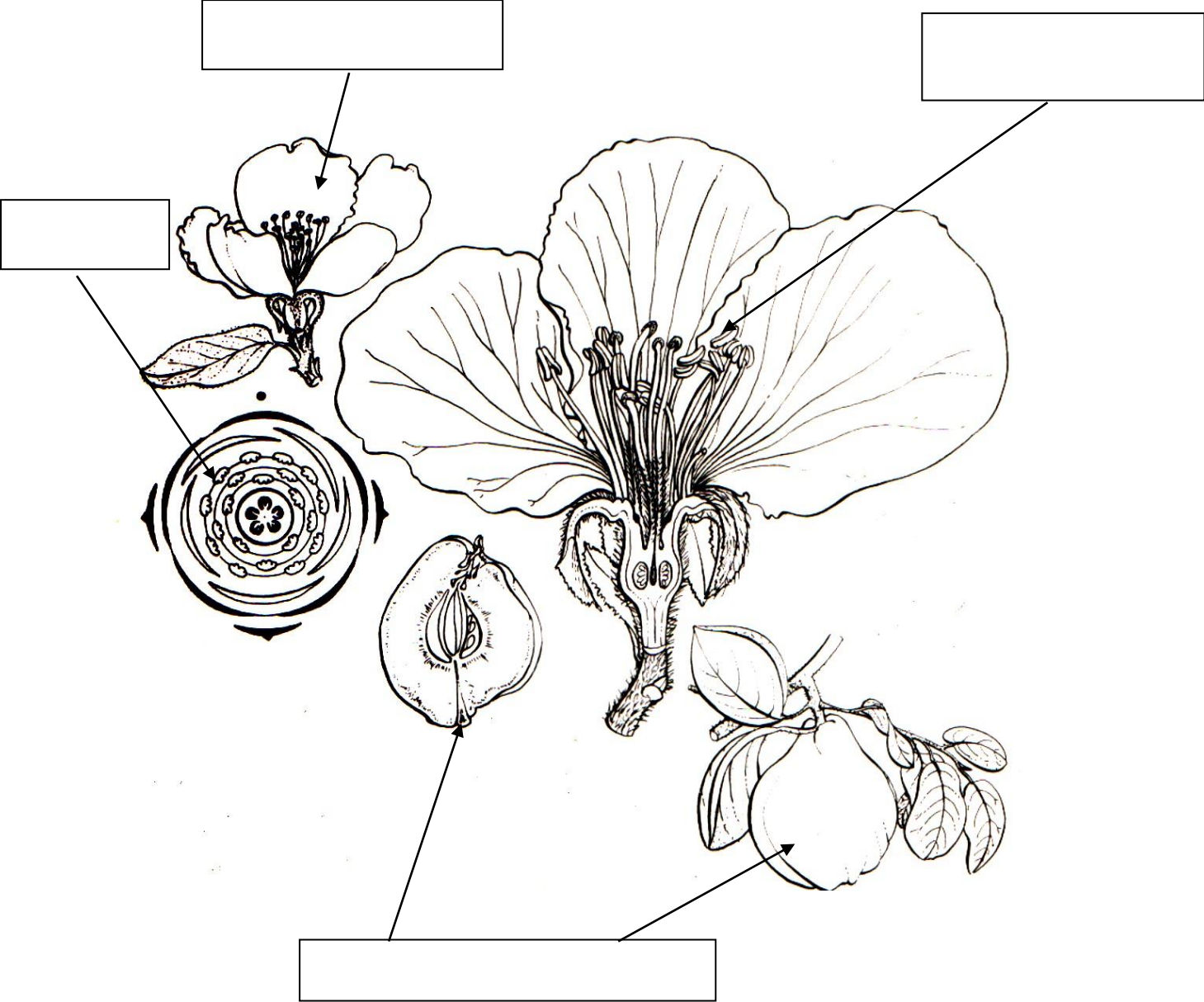
f) Subfamilia Prunoideas, *Prunus* sp. Completar las siguientes imágenes.



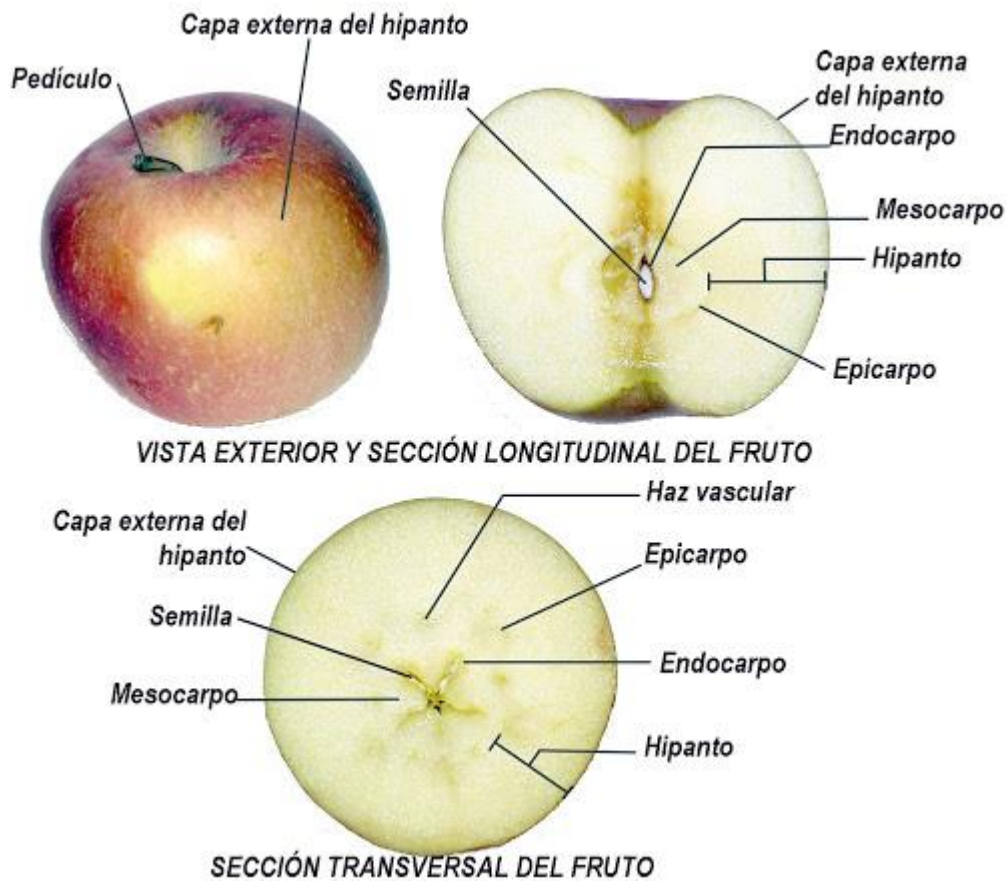


g) Indique al menos 4 especies del género *Prunus* de valor económico.

h) Subfamilia Pomoideas, *Chaenomeles* sp. Completar las siguientes imágenes.



i) Detalle de un fruto pomo



j) Detalle de una flor de *Malus* sp.



k) Mencione 4 especies de Pomoideas de valor económico.