

Trabajo Práctico N° 10 Gramíneas

Parte I

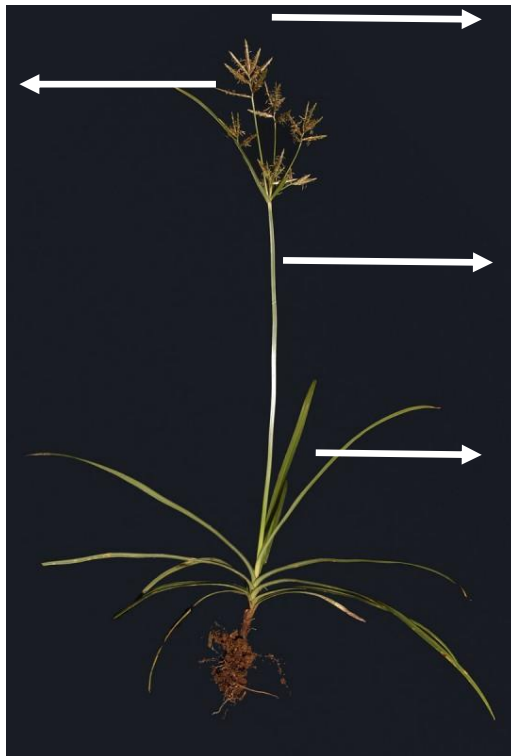
Nombres y apellido:

Comisión:

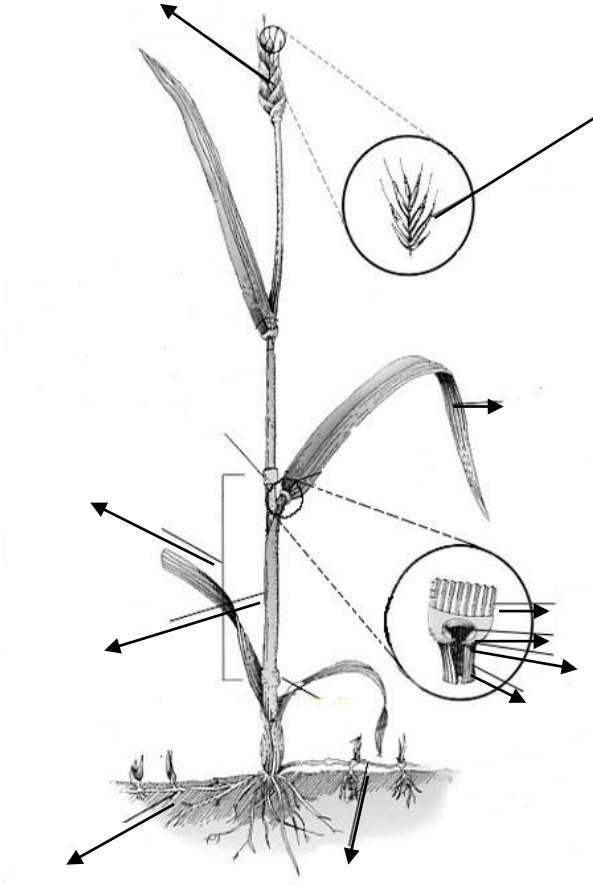
Morfología de Gramíneas

1. **Diferenciar** las cañas y hojas de las familias Ciperáceas y Gramíneas a través de las siguientes imágenes/esquemas, e indicar sus partes.

Familia Ciperáceas



Familia Gramíneas

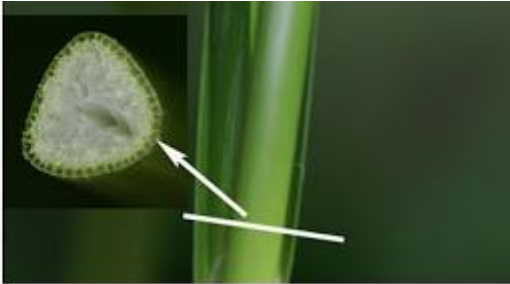


Corte transversal de un tallo de:

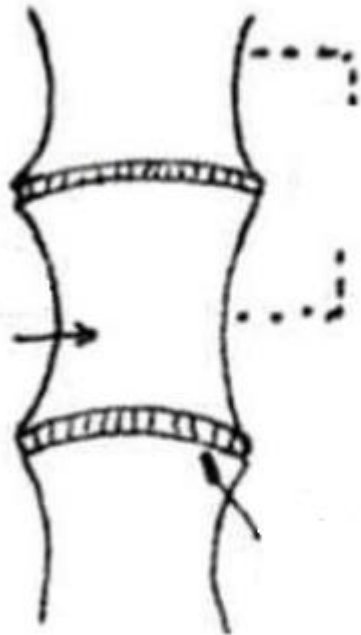
Familia Gramíneas



Familia Ciperáceas



1. **Dibujar** un sector de dos nudos (fitómero) y **señalar** nudo, entrenudo



2. **Señalar** las distintas partes de la hoja: vaina y lámina; lígula y aurículas de una Gramínea. (Nota. Esta gramínea tiene las 4 partes que conforman una hoja).



3. **Señalar** con el número que corresponde a qué género/especie representan los esquemas al estado vegetativo que están a continuación utilizando la siguiente clave dicotómica.

A. Hojas sin aurículas

B. Vaina abierta *Avena* (1)

BB. Vaina cerrada *Bromus* (2)

AA. Hojas con aurículas

B. Aurículas de más de 3 mm long., abrazadoras..... *Hordeum* (3)

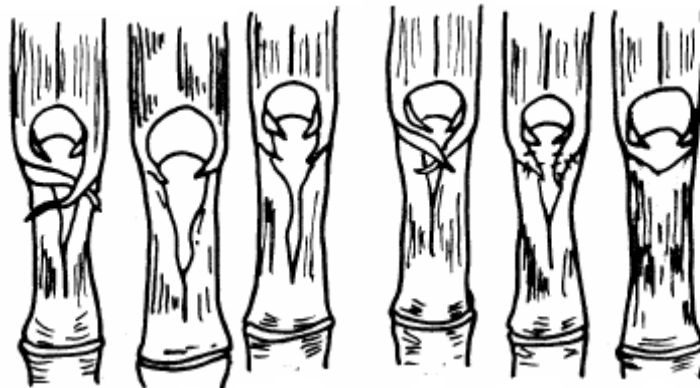
BB. Aurículas de menos de 3 mm long.

C. Aurículas entre 1,5 – 3 mm long.

D. Aurículas con pelitos..... *Triticum aestivum* (4)

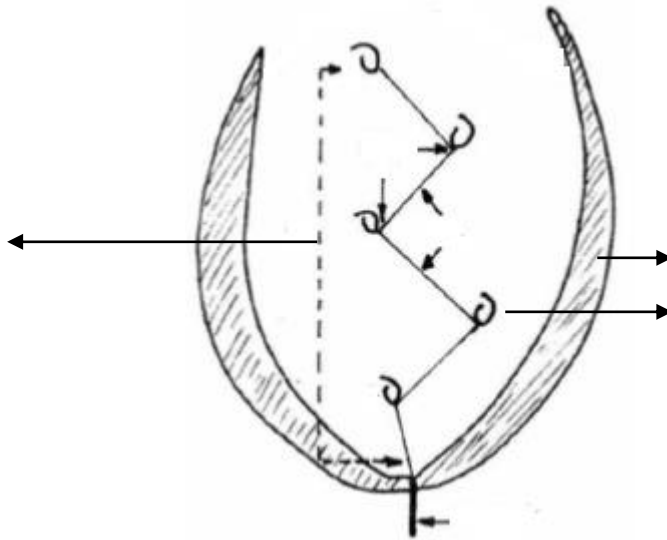
DD. Aurículas sin pelitos *Lolium* (5)

CC. Aurículas de menos de 1,5 mm long..... *Secale cereale* (6)

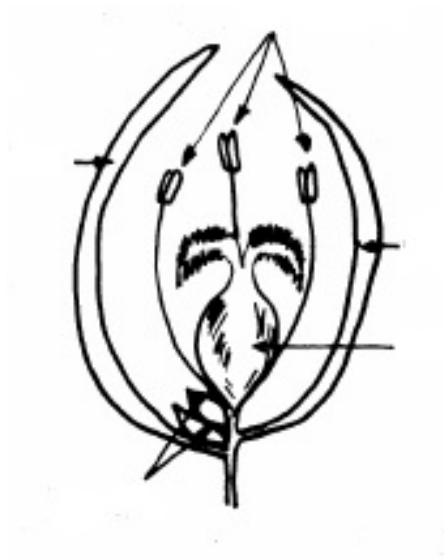


4. Indicar las partes en el esquema de la **inflorescencia elemental** de las Gramíneas: una espiguilla pluriflora y un antecio.

Espiguilla (inflorescencia elemental):



Antecio:



5. **Señalar** la **inflorescencia general** del tipo espiga de espiguilla y otra de panoja de espiguillas.

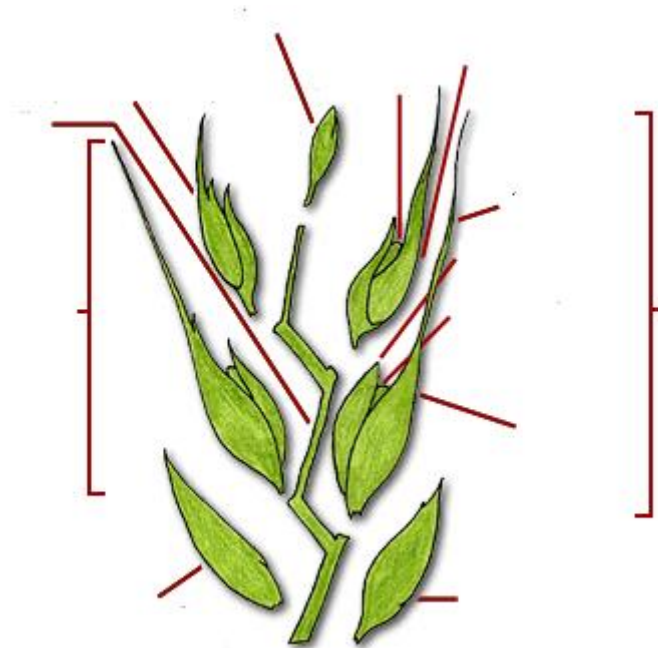


6. Variantes de **inflorescencias generales**: distinguir las espigas unilaterales (apanojada, verticilada y geminada), dísticas y cilíndricas, y las panojas laxas y densas.



7. Mirar en el siguiente video link, como se realiza una disección (se separan sus componentes) de una espiguilla: <https://www.youtube.com/watch?v=vQ1IN0y8MYA>

Luego señalar en el dibujo las partes de la espiguilla (inflorescencia elemental):

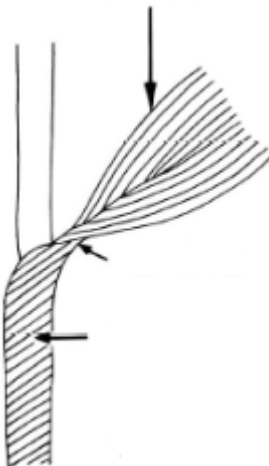


PARTE 2: Sistemática de Gramíneas

1. Subfamilia Bambusoideas

Tribu **Bambúseas**

Mencionar las características sobresalientes en la siguiente imagen de una hoja de *Arundinaria simonii* var. *simonii* (= *Pleioblastus simonii*) "caña bambú".





2. Subfamilia Orizoideas

Tribu Oríceas

Indicar las partes en el siguiente esquema de una espiguilla de *Oryza sativa* "arroz".

Espiguilla:

